

# Apartamenty Laurowe

www.apartamentylaurowe.pl

Generalny wykonawca:



**URBACKA**

www.urbacka.eu

ul. Źródłana 5 c

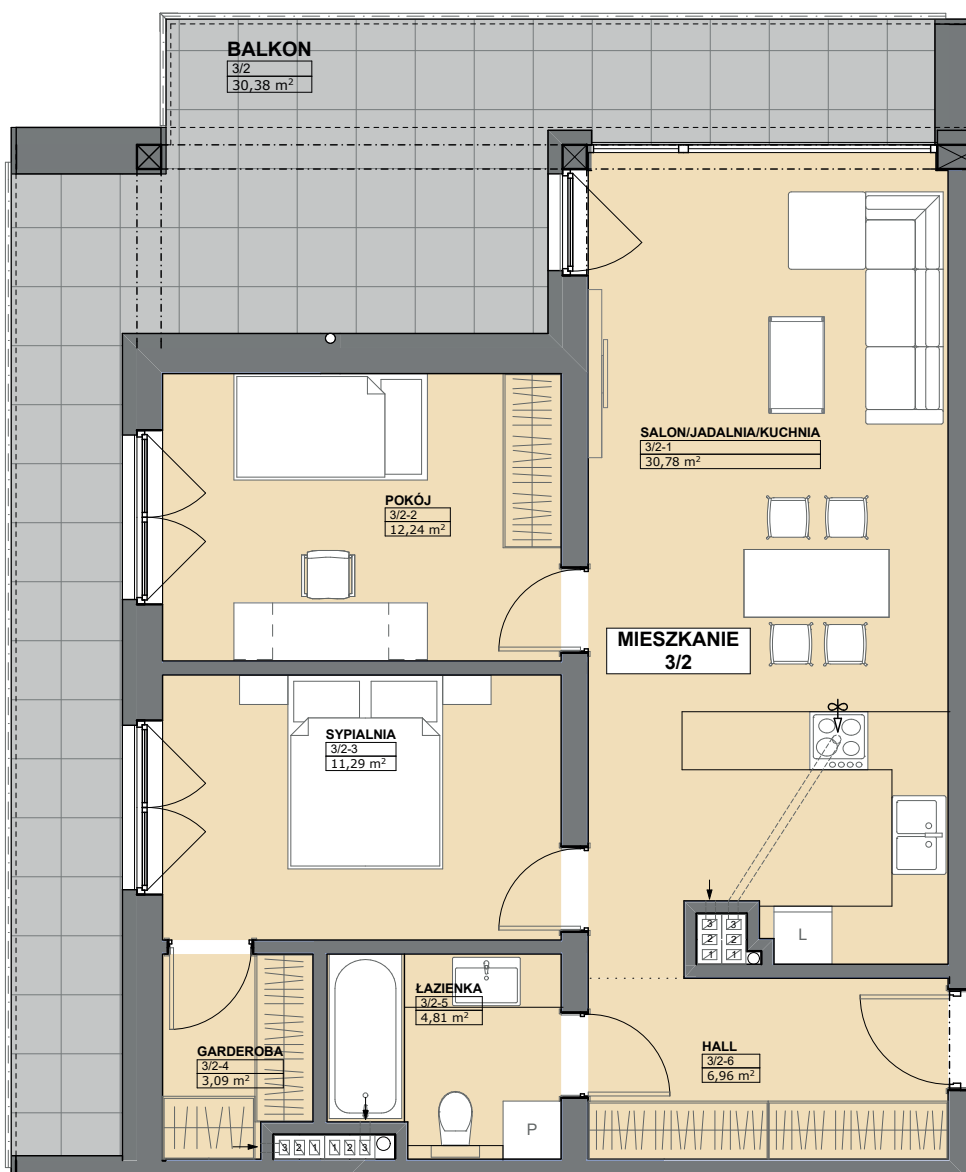
Kondygnacja:

**DRUGIE  
PIĘTRO**

Mieszkanie: **3/2**

Powierzchnia  
mieszkania **69,17 m<sup>2</sup>**

<b>Pokoje:</b>	<b>3</b>
Salon/Jadalnia/Kuchnia:	30,78 m <sup>2</sup>
Pokój:	12,24 m <sup>2</sup>
Sypialnia	11,29 m <sup>2</sup>
Garderoba	3,09 m <sup>2</sup>
Łazienka:	4,51 m <sup>2</sup>
Hall:	6,96 m <sup>2</sup>
Balkon:	30,38 m <sup>2</sup>



Plany mieszkań należy traktować poglądowo. Celem prezentacji jest pokazanie układu mieszkań. Ostateczne wymiary zostaną określone w trakcie wymiarów powykonawczych.



Lokalizacja mieszkania



**5C**

**Biuro sprzedaży:** Opole, ul. Źródłana 5c, biuro na placu budowy, tel. 518 171 718

**Generalny wykonawca:** Firma budowlana „Urbacka” Żłinice, ul. Jędrzejczyka 15, NIP 991-012-79-43