

Apartamenty Laurowe

www.apartamentylaurowe.pl

Generalny wykonawca:



URBACKA

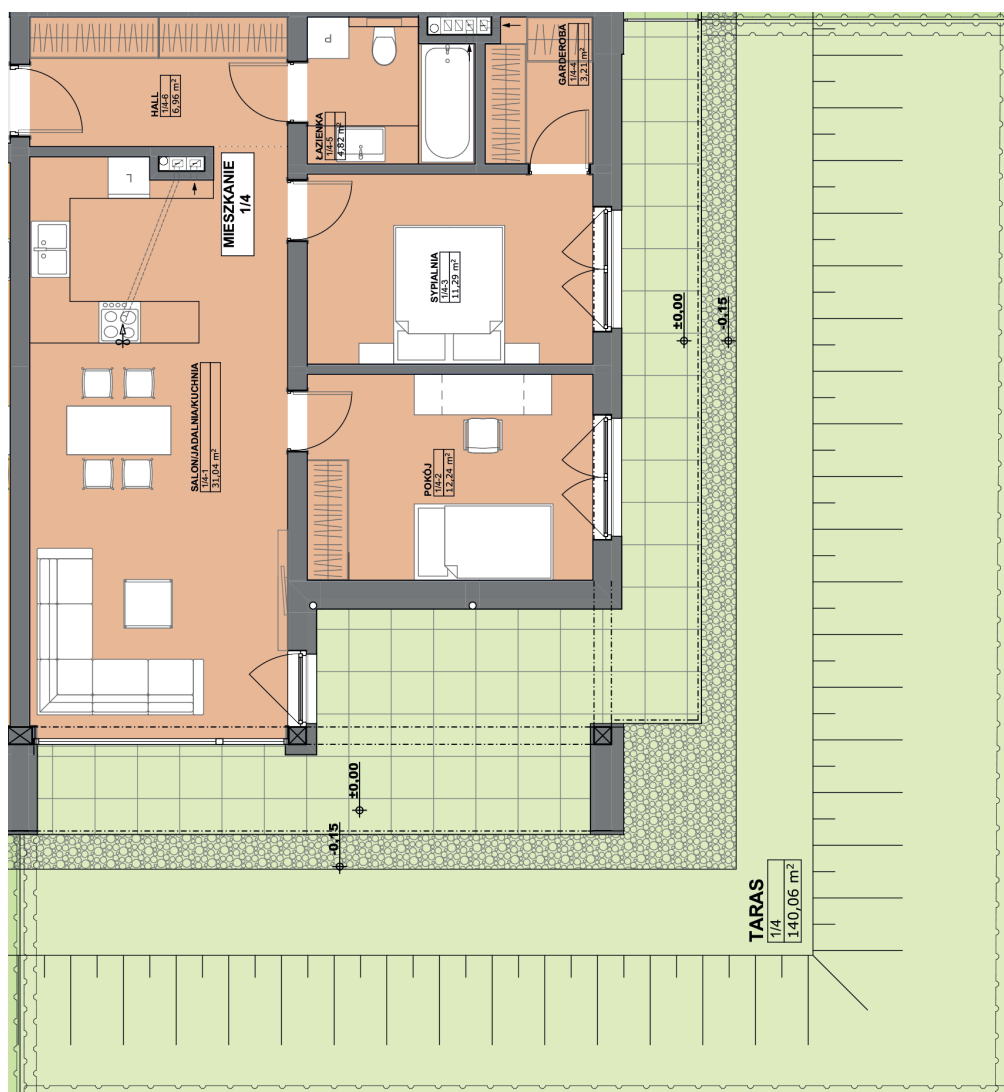
www.urbacka.eu

ul. Źródłana 5 c

Kondygnacja:

PARTER

Mieszkanie: **1/4**



Plany mieszkań należy traktować poglądowo. Celem prezentacji jest pokazanie układu mieszkań. Ostateczne wymiary zostaną określone w trakcie wymiarów powykonawczych.

Powierzchnia
mieszkania **69,56 m²**

Pokoje:	3
Salon/Jadalnia/Kuchnia:	31,04 m ²
Pokój:	12,24 m ²
Sypialnia:	11,29 m ²
Garderoba:	3,21 m ²
Łazienka:	4,62 m ²
Hall:	6,96 m ²
Taras:	140,06 m ²



Lokalizacja mieszkania



5C

Biuro sprzedaży: Opole, ul. Źródłana 5c, biuro na placu budowy, tel. 518 171 718

Generalny wykonawca: Firma budowlana „Urbacka” Żłinice, ul. Jędrzejczyka 15, NIP 991-012-79-43