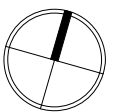
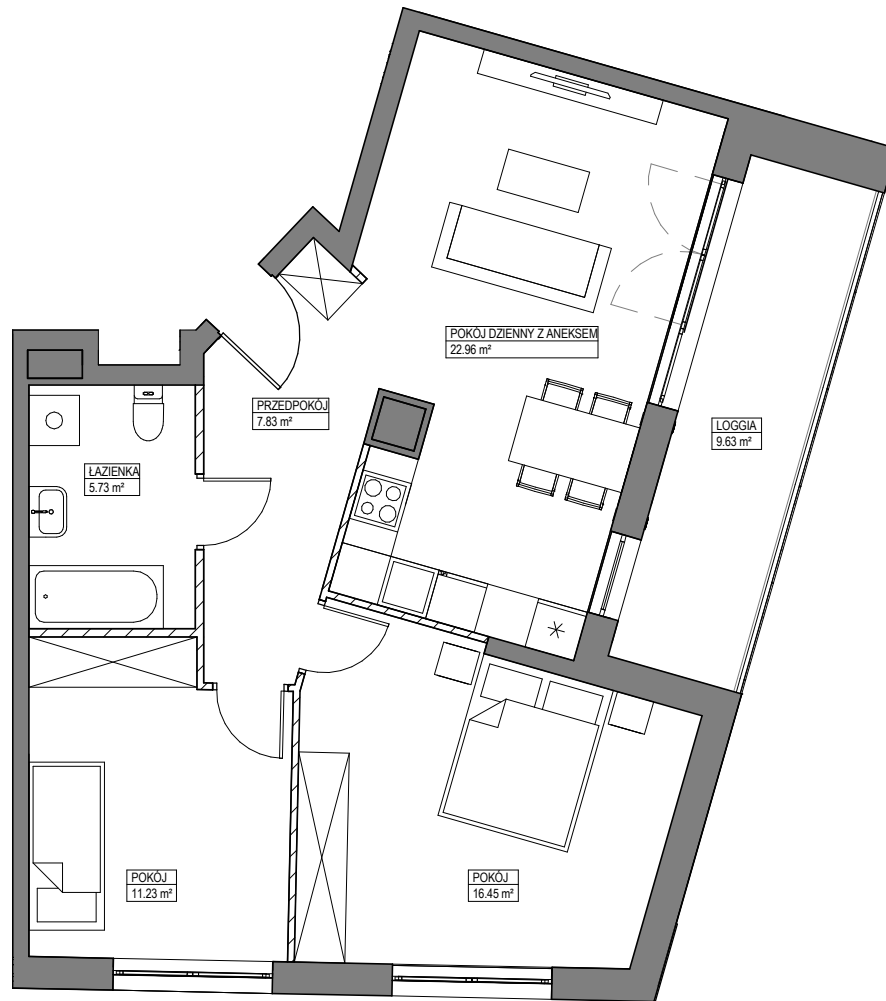




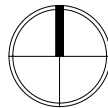
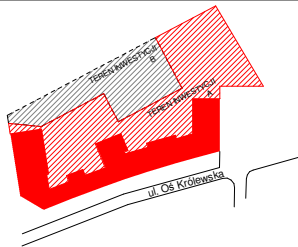
# APARTAMENTY KRÓLEWSKIE

## BUDYNEK A

Warszawa - Wilanów, ul. Oś Królewska



SCHEMAT LOKALIZACJI BUDYNKU



**ROBYG**  
the Art of Building

**ROBYG 27 Sp. z o.o.**  
ul. Al. Rzeczypospolitej 1, 02-972 Warszawa

**PIG**

PROJEKT:  
**PIG Architekci Sp. z o.o.**  
00-739 Warszawa, ul. Stępińska 22/30 lok. 506a  
tel. +48 882 998 922

WERSJA:

2.A

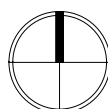
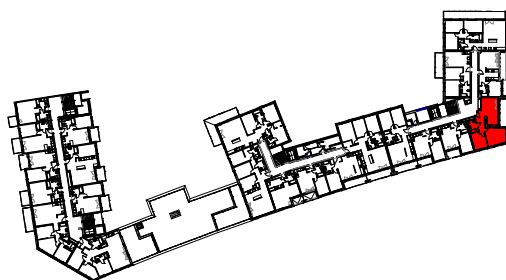
DATA:

24.05.2019

NR MIESZKANIA:  
INWESTYCJA/ETAP/KLATKA/PĘTRÓ/LOKAL

**AK/A/A/2/4**

SCHEMAT LOKALU MIESZKALNEGO NA PIĘTRZE



LICZBA POKOI:

3

POWIERZCHNIA MIESZKANIA:  
WG PN-ISO 9836:1997

**65.51 m²**

PIĘTRO:

2

POWIERZCHNIA BALKONU:

**9.63 m²**

KLATKA:

A

POWIERZCHNIA TARASU:

POWIERZCHNIA OGRÓDKA:

LEGENDA:

ŚCIANKI DZIAŁOWE NADAJĄCE SIĘ DO DEMONTAŻU

UWAGA:

- POWIERZCHNIE LICZONE WG NORMY PN-ISO 9836:1997
- ZGODNIE Z NORMĄ PN-ISO 9836:1997 DO POWIERZCHNI LOKALU WLICZONO ŚCIANKI DZIAŁOWE NADAJĄCE SIĘ DO DEMONTAŻU
- ZE WZGLĘDU NA TRWAJĄCE PRACE PROJEKTOWE, POWIERZCHNIE MOGĄ ULEC ZMIANIE
- WYPOSAŻENIE TYLKO W CELACH PREZENTACJI, NIE STANOWI ZOBOWIĄZANIA UMOWNEGO
- NINIEJSZY PROJEKT NIE STANOWI OFERTY W ROZUMIENIU PRZEPISÓW KODEKSU CYWILNEGO
- WYJŚCIE NA TARAS/LOGGIĘ - MOŻLIWA RÓŻNICA POZIOMÓW