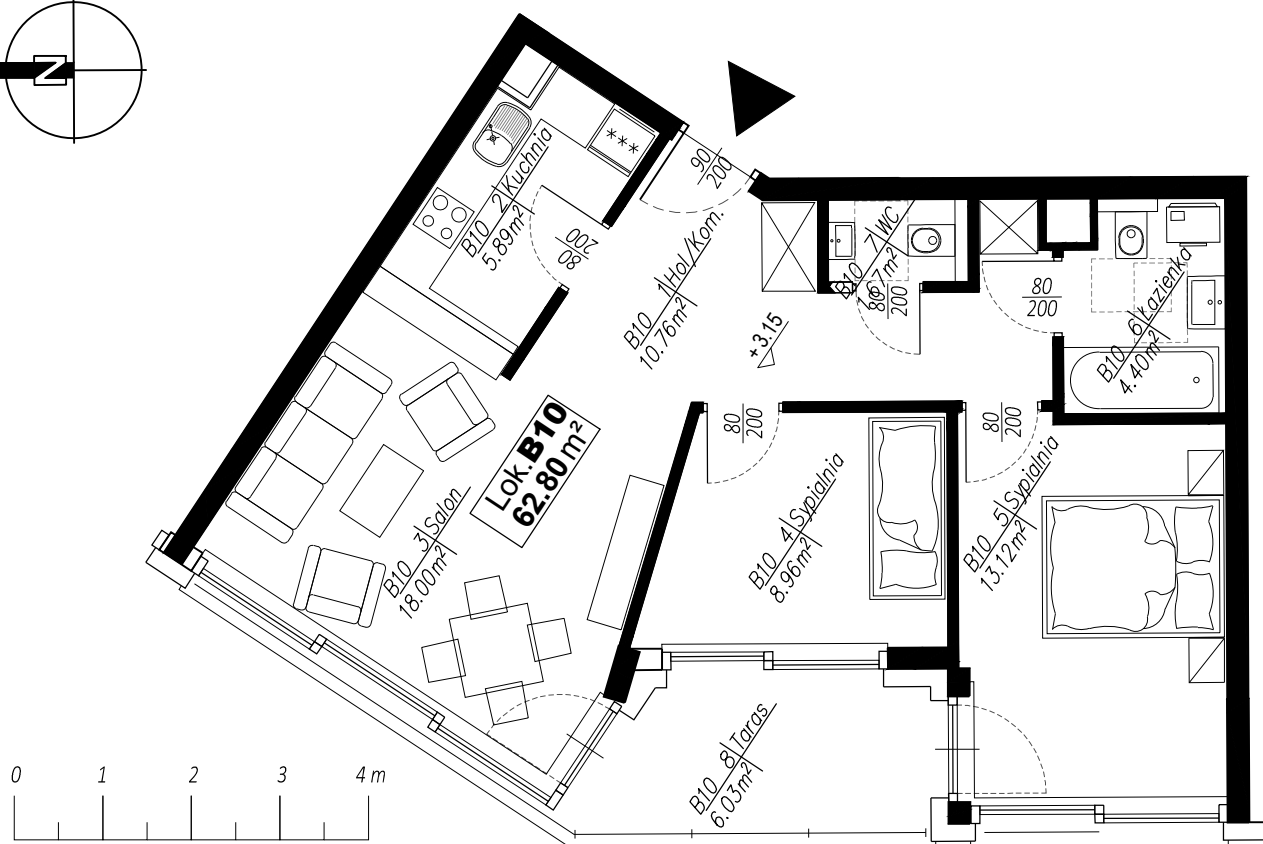
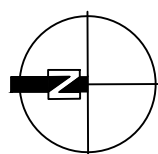




# PANORAMA PARK

ZESPÓŁ BUDYNKÓW MIESZKALNYCH WIELORODZINNYCH

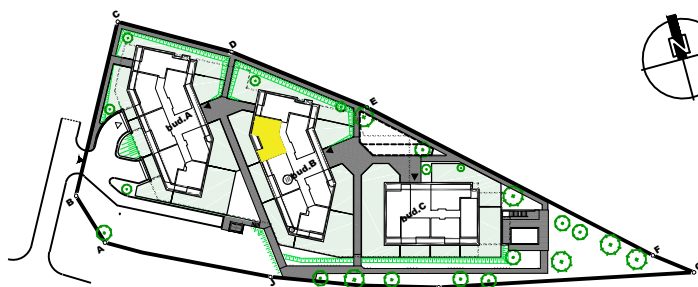


1. Powierzchnie w [m<sup>2</sup>] poszczególnych pomieszczeń są podane poglądowo / szacunkowo. Odległości (długości i szerokości) poszczególnych pomieszczeń są podane poglądowo / szacunkowo. Aranżacja lokalu przedstawiona na rzucie jest przykładowa,
2. Niniejsza karta katalogowa opracowana została na podstawie projektu budowlanego. W toku realizacji mogą wystąpić niewielkie zmiany.

## budynek B apartament

### KONDYGNACJA DRUGA - PIĘTRO

B10	62.80m <sup>2</sup>
1. Hol/ Kom.	10.76 m <sup>2</sup>
2. Kuchnia	5.89 m <sup>2</sup>
3. Salon	18.00 m <sup>2</sup>
4. Sypialnia	8.96 m <sup>2</sup>
5. Sypialnia	13.12 m <sup>2</sup>
6. Łazienka	4.40 m <sup>2</sup>
7. WC	1.67 m <sup>2</sup>
8. Taras	6.03 m <sup>2</sup>



AUTORSKA PRACOWNIA PROJEKTOWA  
**m&k ARCHITEKCI**  
 SPÓŁKA CYWILNA  
 ul. Doroszewskiego 3 m.7, 01-318 Warszawa  
 pracownia@mkarchitekci.com.pl tel./fax 22 863 68 36

INWESTOR:  
**Panorama Park Sp. z o.o. sp.k.**  
 ul. Szkolna 5/10, 58-500 Jelenia Góra  
 NAZWA I ADRES OBIEKTU BUDOWLANEGO:  
 ZESPÓŁ TRZECH BUDYNKÓW MIESZKALNYCH  
 WIELORODZINNYCH Z GARAZEM PODZIEMNYM  
 przy ul. Wróblewskiego w Jeleniej Górze  
 na działce ewid. nr 17/6 z obrębem 0010