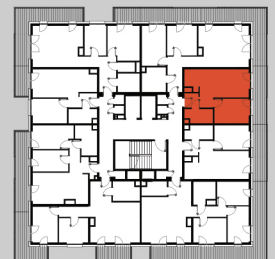


Przedstawiona aranżacja lokalu jest przykładowa, rysunki w tym zakresie mają charakter poglądowy oraz informacyjny i nie stanowią oferty w rozumieniu Kodeksu Cywilnego. Rozmieszczenie przyborów sanitarnych, elektrycznych i wyposażenia zostały podane zgodnie z projektem, podczas realizacji prac budowlanych mogą wystąpić zmiany.



**Pierwsza
Dzielnica**

pow. użytkowa	43,06m²
przedpokój	4,79m ²
pokój dzienny z aneksem	21,86m ²
pokój	11,24m ²
łazienka	5,17m ²
loggia	10,39m ²



A

B

C