

GÓRNYBÓR
apartamenty Skoczów

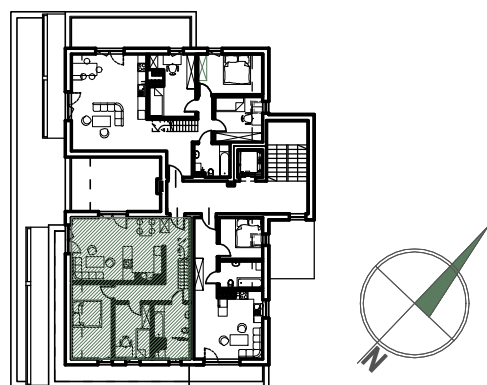
poddasze

nr 15

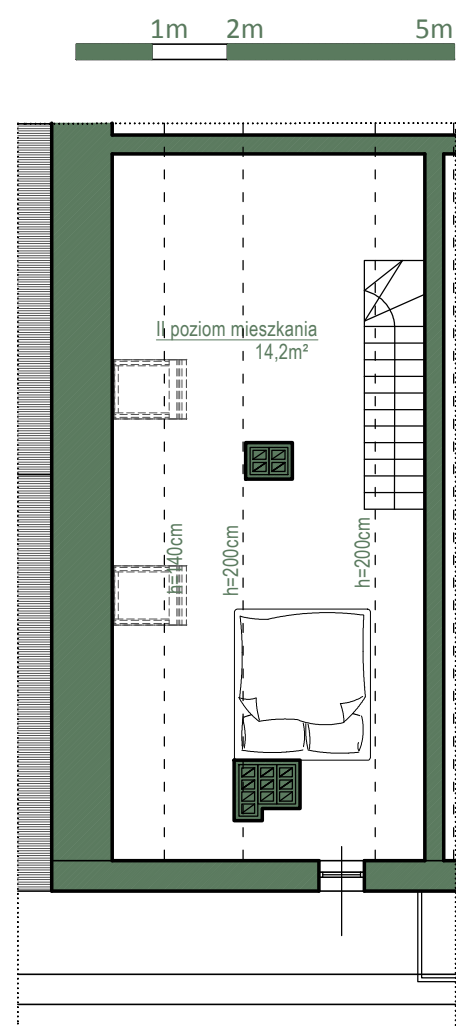


mieszkanie nr 15
powierzchnia użytkowa: **67,8 m²**

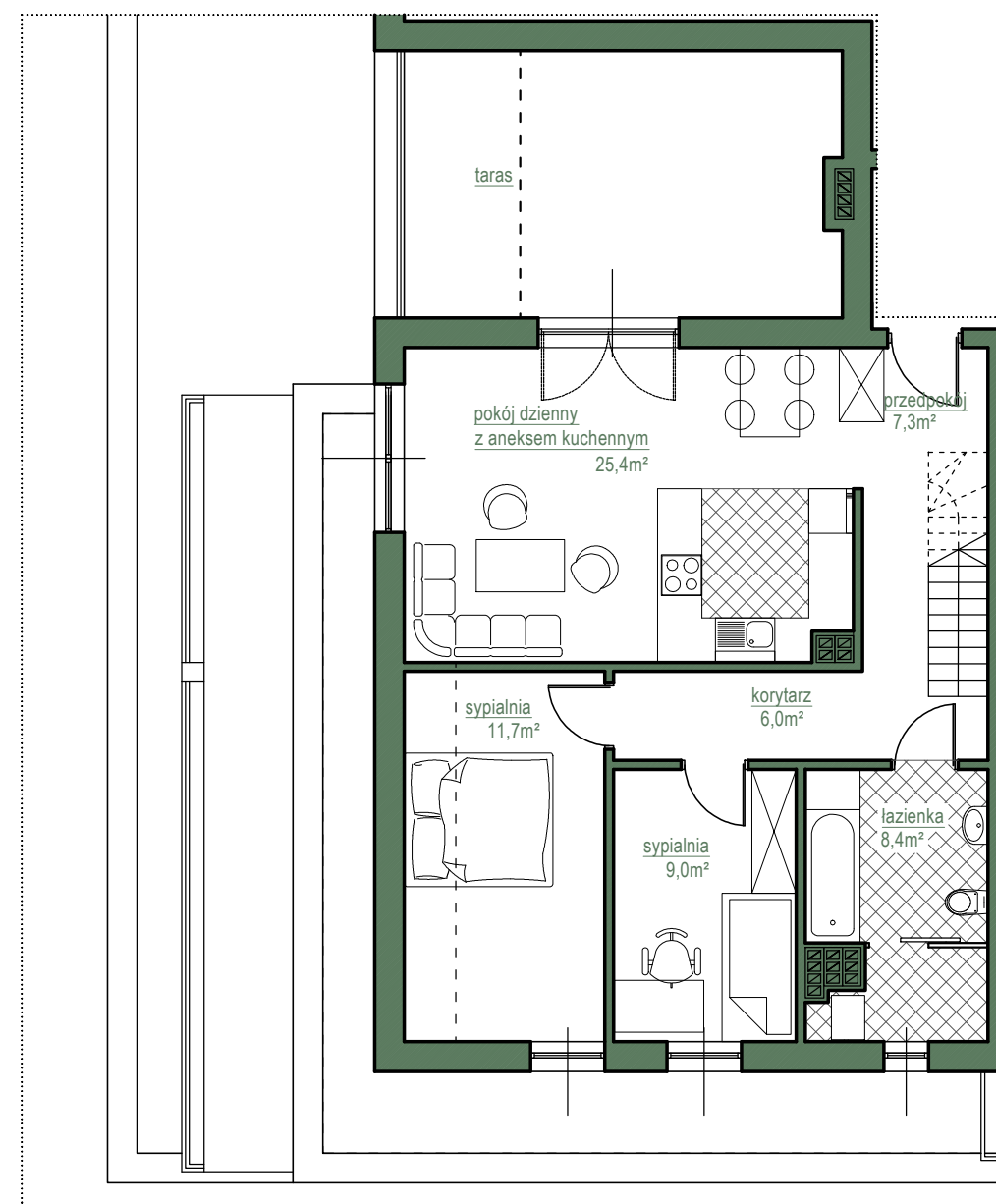
przedpokój	6,0 m ²
pokój dzienny z aneksem kuchennym	25,4 m ²
sypialnia	11,7 m ²
sypialnia	9,0 m ²
łazienka	8,4 m ²



schemat rzutu poddasza



rzut mieszkania nr 15/drugi poziom



rzut mieszkania nr 15/M3/poddasze