



MIESZKANIE B4 121,94 m²

+ garaż 16,24m²

+ ogródek 67 m²



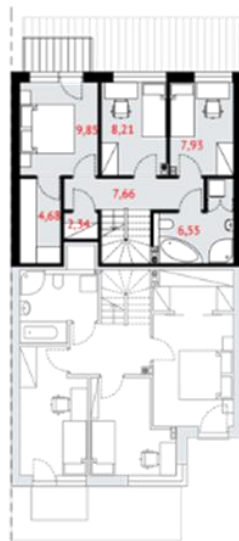
TECHNOLOGIA WYKONANIA

- Ściany: **dwuwarstwowe, pustak ceramiczny poryzowany ROBEN**
- Elewacja: **tynek strukturalny**
- Stropy: **żelbetowe wylane**
- Schody: **żelbetowe wylane**
- Dach: **dachówka ceramiczna płaska "Orea" WIENERBERGER**

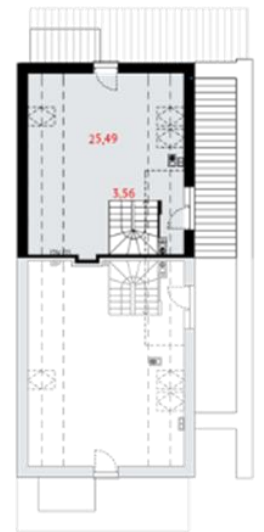
RZUT PARTERU **45,66m²**



RZUT PIĘTRA **47,23m²**



RZUT PODDASZA **29,05 m²**



RZUT GARAŻU **16,24 m²**

