

## DOMY JEDNORODZINNE W ZABUDOWIE SZEREGOWEJ W PLEWISKACH



MIESZKANIE A7 125,67 m<sup>2</sup>

+ garaż 16,24 m<sup>2</sup>

+ ogródek 55 m<sup>2</sup>

### TECHNOLOGIA WYKONANIA

Ściany: **dwuwarstwowe, pustak ceramiczny poryzowany ROBEN**

Elewacja: **tynk strukturalny**

Stropy: **żelbetowe wylwane**

Schody: **żelbetowe wylwane**

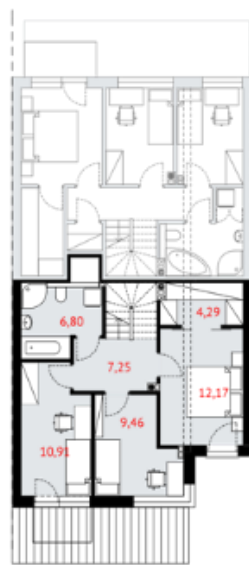
Dach: **dachówka ceramiczna płaska "Orea" WIENERBERGER**



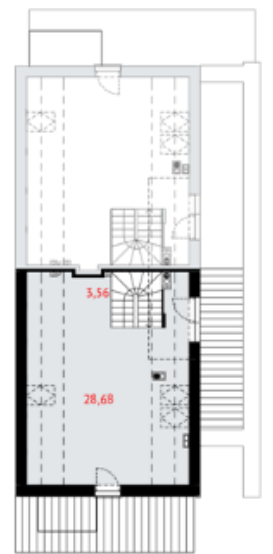
RZUT PARTERU **42,55m<sup>2</sup>**



RZUT PIĘTRA **50,88 m<sup>2</sup>**



RZUT PODDASZA **32,24 m<sup>2</sup>**



RZUT GARAŻU **16,24 m<sup>2</sup>**

