



MIESZKANIE B9 121,94 m²

+ garaż 16,24m²

+ ogródek 67 m²

TECHNOLOGIA WYKONANIA

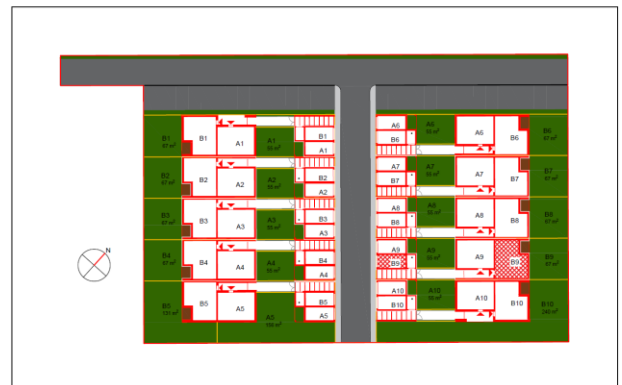
Ściany: **dwuwarstwowe, pustak ceramiczny poryzowany ROBEN**

Elewacja: **tynek strukturalny**

Stropy: **żelbetowe wylewane**

Schody: **żelbetowe wylewane**

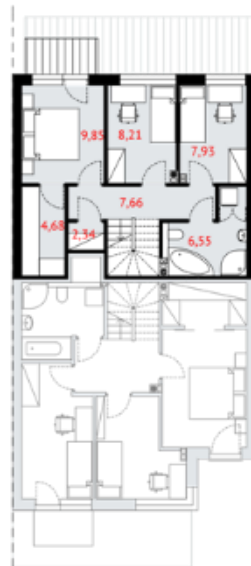
Dach: **dachówka ceramiczna płaska "Orea" WIENERBERGER**



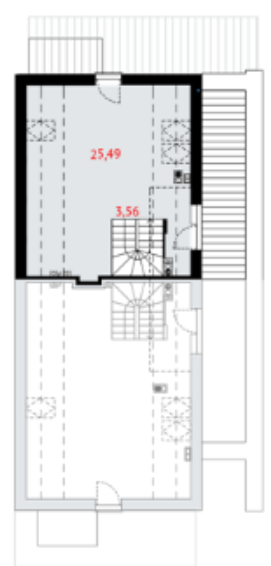
RZUT PARTERU **45,66m²**



RZUT PIĘTRA **47,23m²**



RZUT PODDASZA **29,05 m²**



RZUT GARAŻU **16,24 m²**

