



MIESZKANIE A8 125,67 m²

+ garaż 16,24 m²

+ ogródek 55 m²

TECHNOLOGIA WYKONANIA

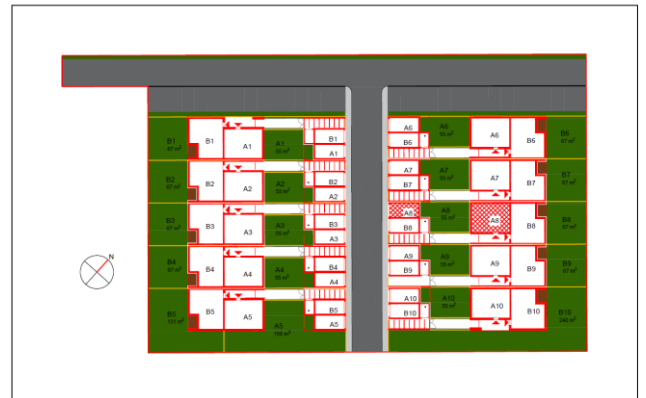
Ściany: **dwuwarstwowe, pustak ceramiczny poryzowany ROBEN**

Elewacja: **tynek strukturalny**

Stropy: **żelbetowe wylwane**

Schody: **żelbetowe wylwane**

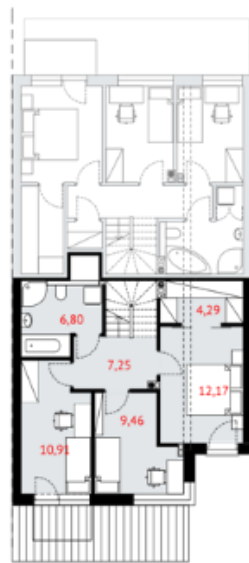
Dach: **dachówka ceramiczna płaska "Orea" WIENERBERGER**



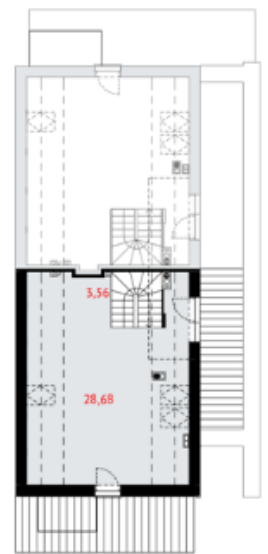
RZUT PARTERU **42,55m²**



RZUT PIĘTRA **50,88 m²**



RZUT PODDASZA **32,24 m²**



RZUT GARAŻU **16,24 m²**

