

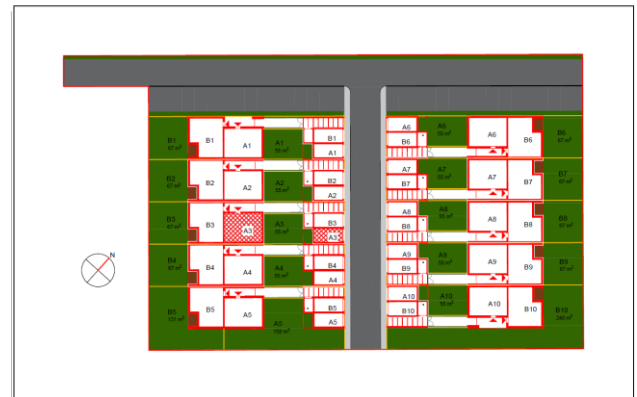
DOMY JEDNORODZINNE W ZABUDOWIE SZEREGOWEJ W PLEWISKACH



MIESZKANIE A3 125,67 m²

+ garaż 16,24 m²

+ ogródek 55 m²



TECHNOLOGIA WYKONANIA

Ściany: **dwuwarstwowe, pustak ceramiczny poryzowany ROBEN**

Elewacja: **tynek strukturalny**

Stropy: **żelbetowe wylewane**

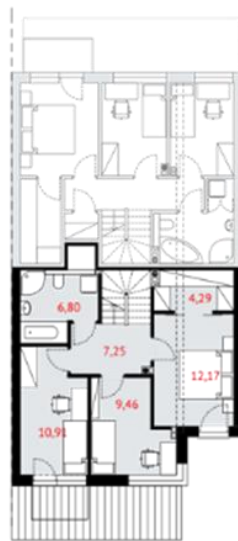
Schody: **żelbetowe wylewane**

Dach: **dachówka ceramiczna płaska "Orea" WIENERBERGER**

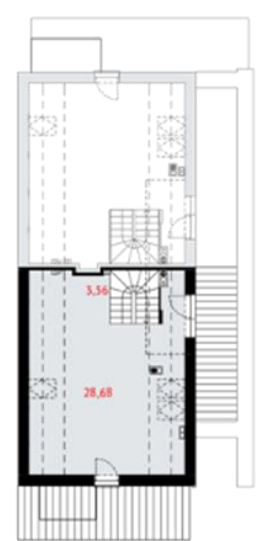
RZUT PARTERU **42,55m²**



RZUT PIĘTRA **50,88 m²**



RZUT PODDASZA **32,24 m²**



RZUT GARAŻU **16,24 m²**

