



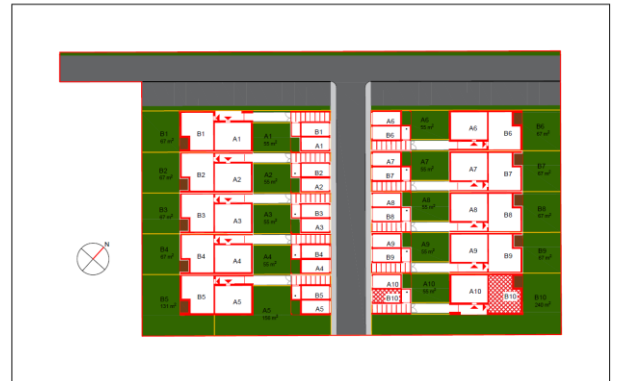
MIESZKANIE B10 121,94 m²

+ garaż 16,24m²

+ ogródek 240 m²

TECHNOLOGIA WYKONANIA

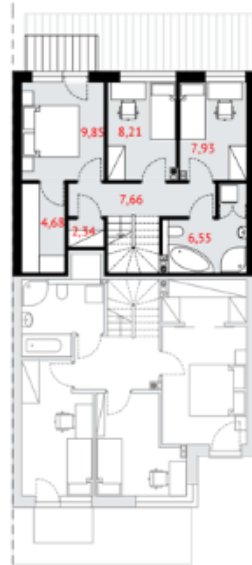
- Ściany: **dwuwarstwowe, pustak ceramiczny poryzowany ROBEN**
Elewacja: **tynk strukturalny**
Stropy: **żelbetowe wylane**
Schody: **żelbetowe wylane**
Dach: **dachówka ceramiczna płaska "Orea" WIENERBERGER**



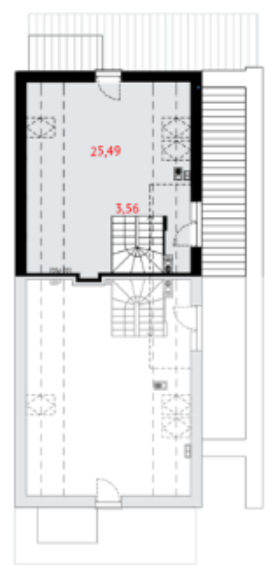
RZUT PARTERU **45,66m²**



RZUT PIĘTRA **47,23m²**



RZUT PODDASZA **29,05 m²**



RZUT GARAŻU **16,24 m²**

