



MIESZKANIE A2 125,67 m<sup>2</sup>

+ garaż 16,24 m<sup>2</sup>

+ ogródek 55 m<sup>2</sup>



### TECHNOLOGIA WYKONANIA

Ściany: **dwuwarstwowe, pustak ceramiczny poryzowany ROBEN**

Elewacja: **tynk strukturalny**

Stropy: **żelbetowe wylwane**

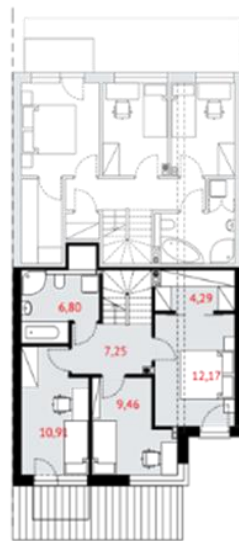
Schody: **żelbetowe wylwane**

Dach: **dachówka ceramiczna płaska "Orea" WIENERBERGER**

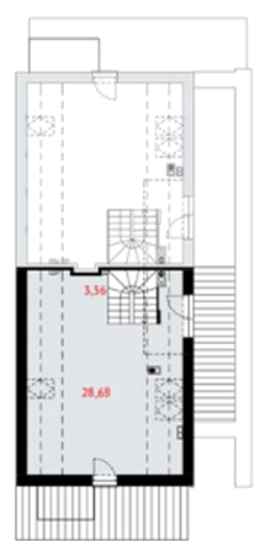
RZUT PARTERU **42,55m<sup>2</sup>**



RZUT PIĘTRA **50,88 m<sup>2</sup>**



RZUT PODDASZA **32,24 m<sup>2</sup>**



RZUT GARAŻU **16,24 m<sup>2</sup>**

