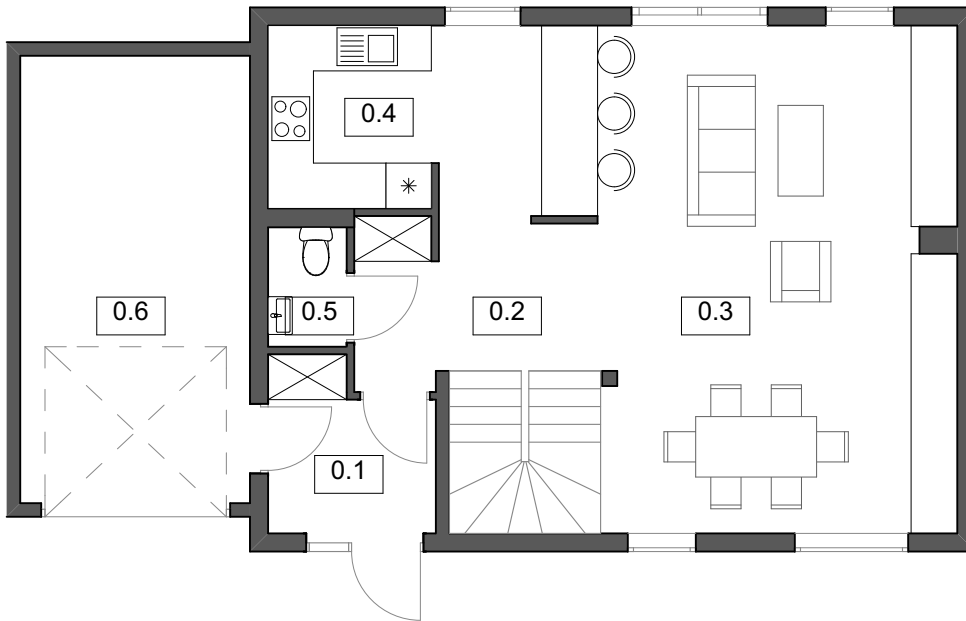
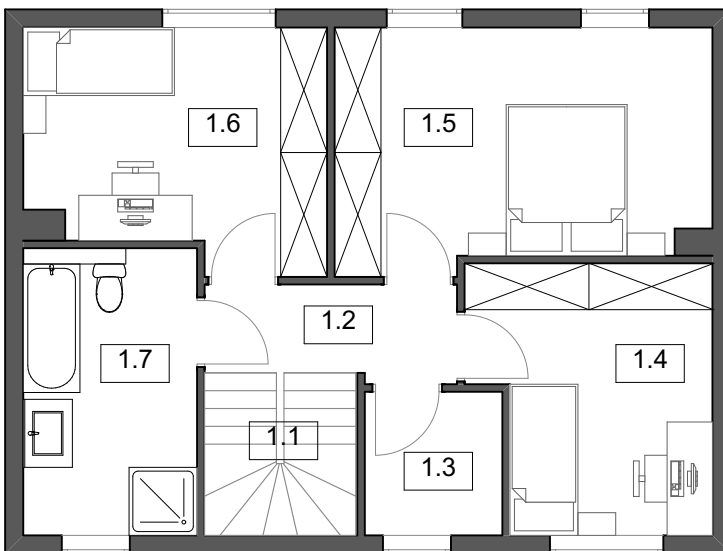


## PARTER



0.1 PRZEDSIONEK	4,46 m <sup>2</sup>
0.2 HALL	4,96 m <sup>2</sup>
0.3 POKÓJ DZIENNY	36,56 m <sup>2</sup>
0.4 KUCHNIA	8,35 m <sup>2</sup>
0.5 WC	1,59 m <sup>2</sup>
0.6 GARAŻ	17,52 m <sup>2</sup>
<b>RAZEM:</b>	<b>73,44 m<sup>2</sup></b>

## PIĘTRO

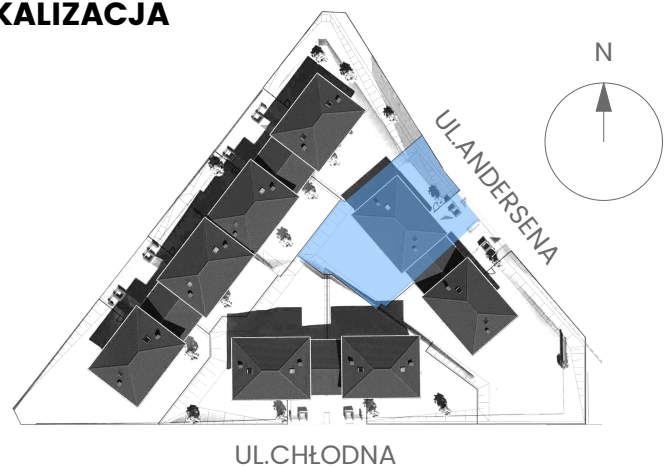


1.1 SCHODY	4,18 m <sup>2</sup>
1.2 HALL	4,00 m <sup>2</sup>
1.3 SUSZARNIA	3,38 m <sup>2</sup>
1.4 POKÓJ	10,47 m <sup>2</sup>
1.5 POKÓJ	15,21 m <sup>2</sup>
1.6 POKÓJ	11,75 m <sup>2</sup>
1.7 ŁAZIENKA	8,62 m <sup>2</sup>
<b>RAZEM:</b>	<b>57,61 m<sup>2</sup></b>

## DOM 3A

POWIERZCHNIA UŻYTKOWA	131,05 m <sup>2</sup>
POWIERZCHNIA DZIAŁKI	331,50 m <sup>2</sup>

## LOKALIZACJA



Poz.	Zakres i standard prac budowlanych
1	Roboty ziemne z usunięciem humusu i wywiezieniem zbędnej ziemi
2	Żelbetonowe ławy fundamentowe
3	Fundamenty z bloczków betonowych zaizolowane płytami styropianowymi o obniżonej chłonności wody oraz folią kubelkową PCV
4	Rurociągi i przepusty instalacji przebiegających pod posadzką budynku
5	Podkłady pod posadzki na parterze (piasek zasypowy i beton)
6	Izolacja pozioma ścian nośnych i działowych
7	Ściany konstrukcyjne z pustaków ceramicznych firmy Wienerberger Porotherm Dryfix
8	Ściany działowe na parterze wykonane z bloczków gazobetonowych
9	Strop żelbetowy
10	Konstrukcja dachu z drewna impregnowanego – więzary dachowe
11	Systemowe przewody kominowe, spalinowe i wentylacyjne
12	Tynk mineralny w kolorze szarym na kominach nad połacią dachową
13	Pokrycie dachu - folia paroprzepuszczalna oraz dachówka ceramiczna firmy Wienerberger Koramic model Alegra 9 szara angoba
14	Okno połaciowe obrotowe firmy Fakro FWL U3 54x75cm
15	Obróbki blacharskie z blachy powlekanej w kolorze szarym
16	Rynny i rury spustowe z PCV w kolorze białym
17	Przyłącza wodociągowe i kanalizacyjne do budynku
18	Zewnętrzna instalacja gazowa
19	Zewnętrzna instalacja elektryczna
20	Zewnętrzna instalacja teletechniczna przygotowana do podłączenia instalacji światłowodowej wprowadzona do garażu
21	Drzwi wejściowe antywłamaniowe z naświetlem bocznym Gerda model TT Optima 60 w kolorze białym
22	Brama garażowa segmentowa firmy Krispol model VENTE K2 RFS o grubości paneli 60 mm kolor biały z napędem i dwoma pilotami
23	Okna PCV w kolorze białym - pakiet trzyszybowy profil Gealan S9000 pakiet trzyszybowy 48 mm (4/18/4/18/4) o współczynniku przenikania ciepła szyby $U=0,5 \text{ W/m}^2\text{K}$
24	Kasety nadstawne nad oknami parteru wraz z prowadnicami przygotowane do montażu rolet zewnętrznych (bez pancerzy)
25	Ocieplenie budynku metodą „lekką mokrą” w systemie dowolnym - styropian „grafitowy” o grubości 15 cm, o współczynniku przewodności cieplnej $\lambda=0,036 \text{ W/mK}$ , tynk mineralny i farba elewacyjna firmy STO Lotusan w kolorze RAL 9010
26	Tynk żywiczny na cokole budynku w kolorze szarym
27	Parapety zewnętrzne granitowe w kolorze jasno szarym
28	Ściany działowe na poddaszu z bloczków z gazobetonu
29	Instalacje sanitarne podtynkowe wewnątrz budynku (bez montażu armatury)
30	Instalacja centralnego ogrzewania – kocioł gazowy z zamkniętą komorą spalania Saunier Duval Isotwin Condens F30B z regulatorem temperatury Exacontrol E7 radio oraz sensorem pogodowym; ogrzewanie podłogowe na parterze (bez garażu) oraz w łazience na poddaszu; ogrzewanie tradycyjne w pozostałych pomieszczeniach - grzejniki panelowe z głowicami termostatycznymi; cyrkulacja ciepłej wody użytkowej
31	Instalacja elektryczna z osprzętem natynkowym firmy Kontakt-Simon model Simon 15, kolor biały
32	Instalacja antenowa dwuprzewodowa w salonie i pokojach poddasza
33	Okablowanie instalacji alarmowej parteru (bez montażu osprzętu)
34	Okablowanie instalacji domofonowej – przewód elektryczny od furki do wiatrołapu (bez montażu osprzętu)
35	Okablowanie rolet na parterze (bez montażu osprzętu)
36	Tynki gipsowe maszynowe na ścianach i suficie parteru
37	Posadzka betonowa na warstwie izolacyjnej z folii PCV i płyt styropianowych
38	Parapety wewnętrzne z konglomeratu lub granitu
39	Zabudowa stropu kondygnacji piętra - płyty ogniochronne G-KF (dwie warstwy) na ruszcie stalowym, wełna mineralna 20 cm + 5 cm (bez deskowania na podłodze strychu)
40	Wstępne wyrównanie terenu ziemią z wykopu
41	Podjazd do garażu oraz ścieżka do drzwi wejściowych z kostki betonowej
42	Ogrodzenie zewnętrzne panelowe 3D wys. 150 cm z podmurówką wys. 20 cm. W okolicy wejścia do domu przęsła palisadowe model P82 ze słupkiem model EQ (skrzynka na listy i numer posesji) w kolorze RAL 7016 firmy Konsport. Podjazd do garażu otwarty bez ogrodzenia.
43	Ogrodzenie wewnętrzne panelowe 3D wys. 120 cm z podmurówką wys. 20 cm