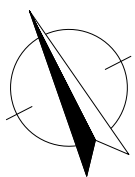
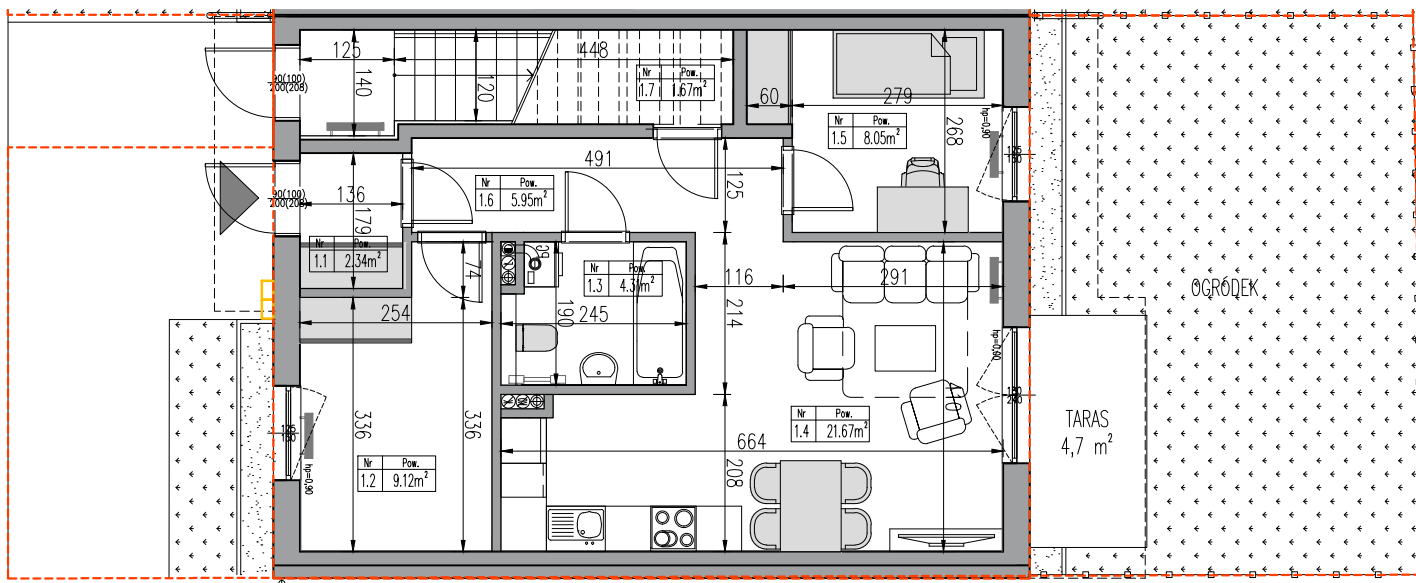




**TAMBUD**  
 ul. Grunwaldzka 6  
 84-230 Rumia  
 tel/fax. 58 679 59 21  
 kom. 501 263 547  
 info@tambud.pl  
 www.tambud.pl

**Osiedle  
 Camellia**  
 Rumia, ul. Gabrieli Zapolskiej



**LEGENDA:**

- granica terenu do wyłącznego korzystania dla danego mieszkania
- granica ogrodzenia
- lokalizacja skrzynek elektrycznych / gazowych
- słupek oświetleniowy

**Budynek 15 lokal 1**

<b>Powierzchnia użytkowa</b>	<b>53,11 m<sup>2</sup></b>
------------------------------	----------------------------

1.1.	wiatrołap	2.34m <sup>2</sup>
1.2.	sypialnia	9.12m <sup>2</sup>
1.3.	łazienka	4.31m <sup>2</sup>
1.4.	salon z kuchnią	21.67m <sup>2</sup>
1.5.	sypialnia	8.05m <sup>2</sup>
1.6.	korytarz	5.95m <sup>2</sup>
1.7.	pom. gospodarcze	1.67m <sup>2</sup>

<b>ogródek</b>	<b>28,00m<sup>2</sup></b>
strefa wejścia	22,00 m <sup>2</sup>



\* Niniejsza karta nie jest ofertą w rozumieniu art.66 § 1. Kodeksu Cywilnego.  
 \*\* Aranżacja mieszkania jest przykładowa, nie stanowi wyposażenia mieszkania.  
 \*\*\* Lokalizacja słupów i skrzynek jest orientacyjna i może ulec zmianie w trakcie budowy ustaleń z gestorem sieci.  
 \*\*\*\* Wymiary pomieszczeń, lokalizacja punktów instalacji elektrycznej i sanitarnej, przyborów sanitarnych jest zgodna z projektem budowlanym.  
 Na etapie budowy mogą wystąpić niewielkie różnice wymiarów i lokalizacji punktów instalacji.