



TAMBUD
 ul. Grunwaldzka 6
 84-230 Rumia
 tel/fax. 58 679 59 21
 kom. 501 263 547
 info@tambud.pl
 www.tambud.pl

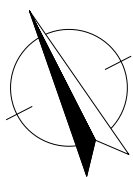
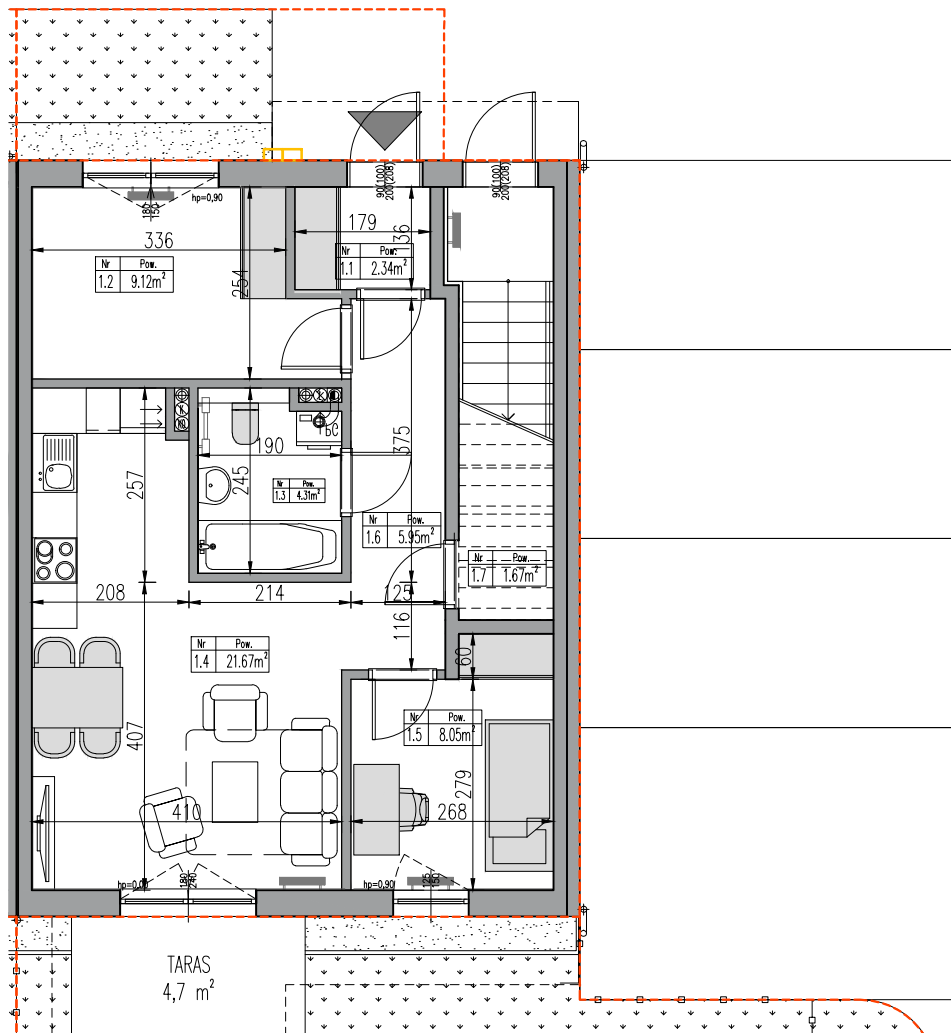
**Osiedle
 Camellia**
 Rumia, ul. Gabrieli Zapolskiej

Budynek 6 lokal 1

Powierzchnia użytkowa **53,11 m²**

1.1.	wiatrołap	2.34m ²
1.2.	sypialnia	9.12m ²
1.3.	łazienka	4.31m ²
1.4.	salon z kuchnią	21.67m ²
1.5.	sypialnia	8.05m ²
1.6.	korytarz	5.95m ²
1.7.	pom. gospodarcze	1.67m ²

ogródek	66,00m²
strefa wejścia	19,00 m ²



LEGENDA:

- granica terenu do wyłącznego korzystania dla danego mieszkania
- granica ogrodzenia
- lokalizacja skrzynek elektrycznych / gazowych
- słup oświetleniowy



* Niniejsza karta nie jest ofertą w rozumieniu art.66 § 1. Kodeksu Cywilnego.

** Aranżacja mieszkania jest przykładowa, nie stanowi wyposażenia mieszkania.

*** Lokalizacja słupów i skrzynek jest orientacyjna i może ulec zmianie w trakcie budowy i ustaleń z gestorem sieci.

**** Wymiary pomieszczeń, lokalizacja punktów instalacji elektrycznej i sanitarnej, przyborów sanitarnych jest zgodna z projektem budowlanym.

Na etapie budowy mogą wystąpić niewielkie różnice wymiarów i lokalizacji punktów instalacji.