



TAMBUD
 ul. Grunwaldzka 6
 84-230 Rumia
 tel/fax. 58 679 59 21
 kom. 501 263 547
 info@tambud.pl
 www.tambud.pl

Osiedle Camellia

Rumia, ul. Gabrieli Zapolskiej

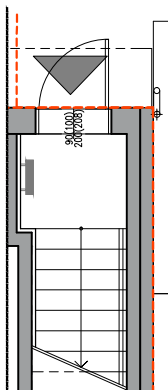
Budynek 6 lokal 2

Powierzchnia użytkowa	65,78 m²
-----------------------	----------------------------

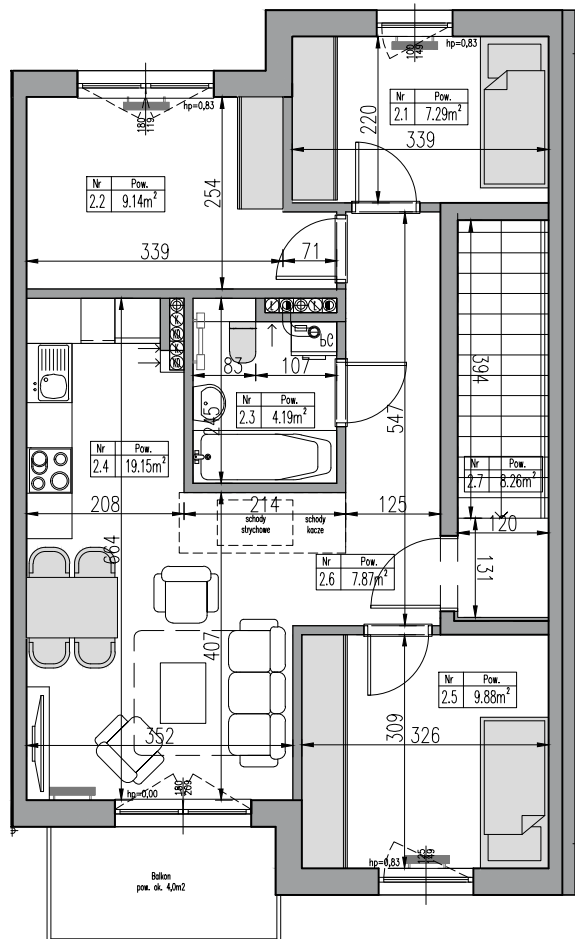
2.1.	sypialnia	7.29m ²
2.2.	sypialnia	9.14m ²
2.3.	łazienka	4.19m ²
2.4.	salon z kuchnią	19.15m ²
2.5.	sypialnia	9.88m ²
2.6.	korytarz	7.87m ²
2.7.	schody	8.26m ²

Pow. nieużytkowa		
2.8.	strych	32.31m ²

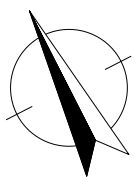
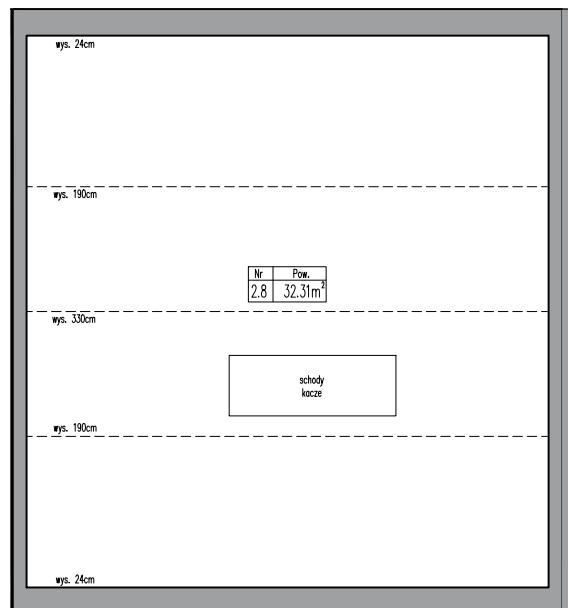
PARTER



PIĘTRO



STRYCH



LEGENDA:

- granica terenu do wyłącznego korzystania dla danego mieszkania
- granica ogrodzenia
- lokalizacja skrzynek elektrycznych / gazowych
- słup oświetleniowy

* Niniejsza karta nie jest ofertą w rozumieniu art.66 § 1. Kodeksu Cywilnego.

** Aranżacja mieszkania jest przykładowa, nie stanowi wyposażenia mieszkania.

*** Lokalizacja słupów i skrzynek jest orientacyjna i może ulec zmianie w trakcie budowyi ustaleń z gestorem sieci.

****Wymiary pomieszczeń, lokalizacja punktów instalacji elektrycznej i sanitarnej, przyrządów sanitarnych jest zgodna z projektem budowlanym.

Na etapie budowy mogą wystąpić niewielkie różnice wymiarów i lokalizacji punktów instalacji.

