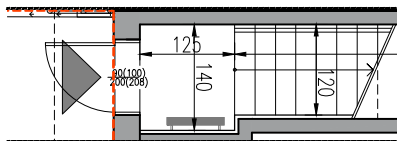




**TAMBUD**  
 ul. Grunwaldzka 6  
 84-230 Rumia  
 tel/fax. 58 679 59 21  
 kom. 501 263 547  
 info@tambud.pl  
 www.tambud.pl

**Osiedle  
 Camellia**  
 Rumia, ul. Gabrieli Zapolskiej



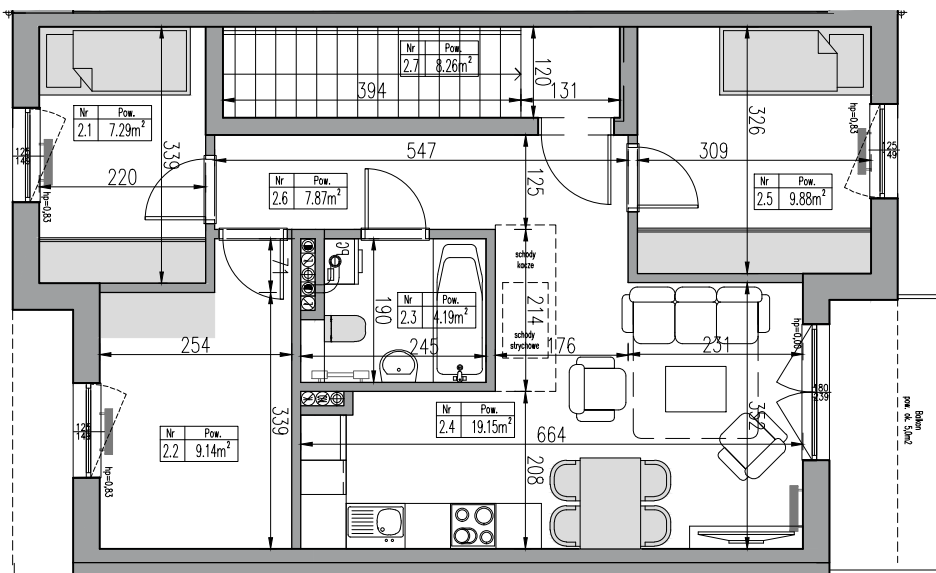
**PARTER**

**Budynek 15 lokal 2**

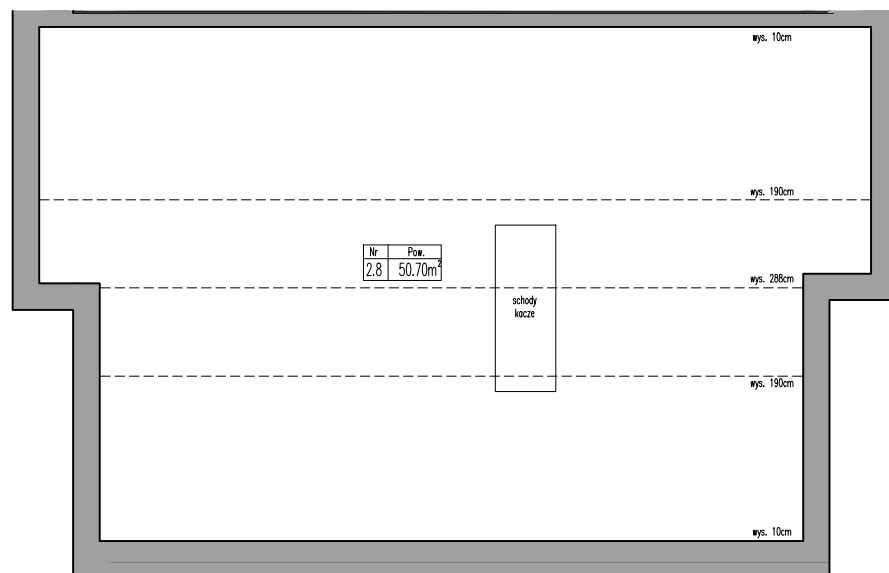
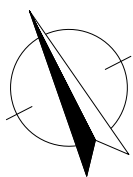
<b>Powierzchnia użytkowa</b>	<b>65,78 m<sup>2</sup></b>
------------------------------	----------------------------

2.1.	sypialnia	7.29m <sup>2</sup>
2.2.	sypialnia	9.14m <sup>2</sup>
2.3.	łazienka	4.19m <sup>2</sup>
2.4.	salon z kuchnią	19.15m <sup>2</sup>
2.5.	sypialnia	9.88m <sup>2</sup>
2.6.	korytarz	7.87m <sup>2</sup>
2.7.	schody	8.26m <sup>2</sup>

<b>Pow. nieużytkowa</b>		
2.8.	strych	50.70m <sup>2</sup>



**PIĘTRO**



**STRYCH**

**LEGENDA:**

- granica terenu do wyłącznego korzystania dla danego mieszkania
- granica ogrodzenia
- lokalizacja skrzynek elektrycznych / gazowych
- słup oświetleniowy



\* Niniejsza karta nie jest ofertą w rozumieniu art.66 § 1. Kodeksu Cywilnego.  
 \*\* Aranżacja mieszkania jest przykładowa, nie stanowi wyposażenia mieszkania.  
 \*\*\* Lokalizacja słupów i skrzynek jest orientacyjna i może ulec zmianie w trakcie budowy ustaleń z gestorem sieci.  
 \*\*\*\* Wymiary pomieszczeń, lokalizacja punktów instalacji elektrycznej i sanitarnej, przyborów sanitarnych jest zgodna z projektem budowlanym.  
 Na etapie budowy mogą wystąpić niewielkie różnice wymiarów i lokalizacji punktów instalacji.

