



Zachodnia

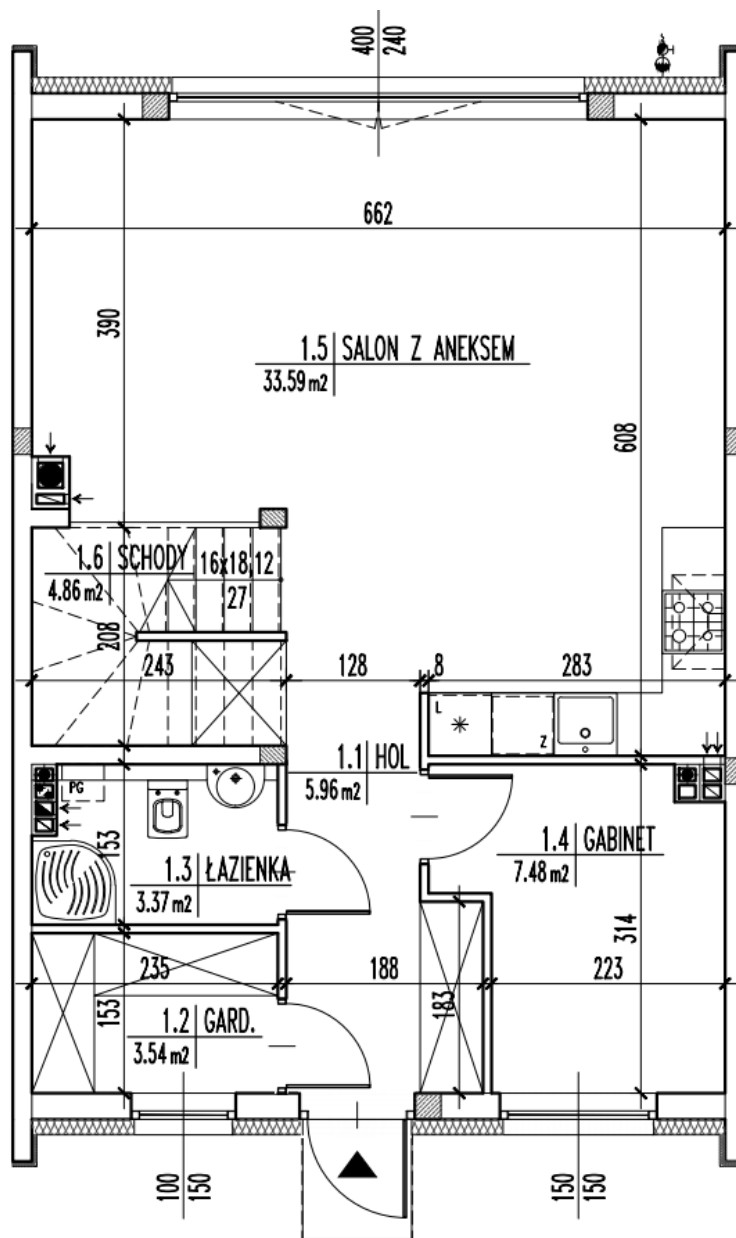
Dom 1a



Powierzchnia całkowita:  
139,60 m<sup>2</sup>

Cena brutto lokalu:  
**750 000 PLN**

Strona www lokalu: [http://perfektinvest.pl/?page\\_id=1051](http://perfektinvest.pl/?page_id=1051)

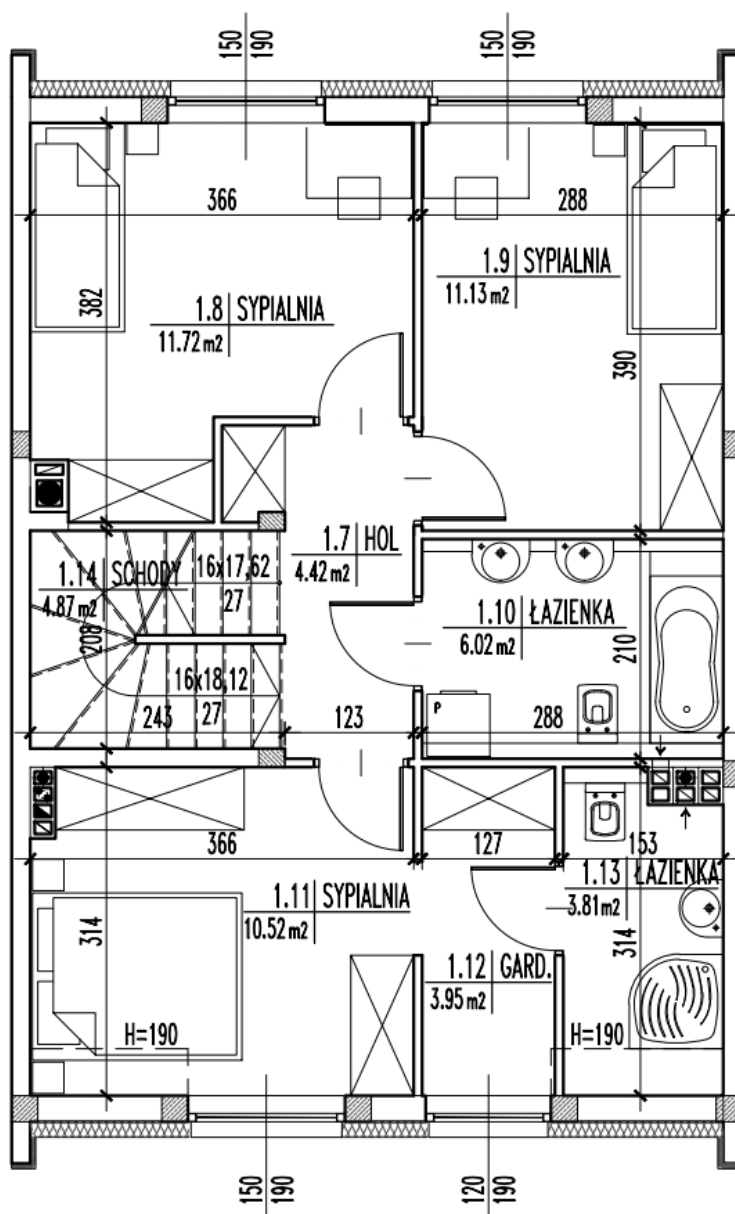


## PARTER

Powierzchnia poziomu:

58,80 m<sup>2</sup>

Powierzchnia		
1.1	Hol	5,96 m <sup>2</sup>
1.2	Garderoba	3,54 m <sup>2</sup>
1.3	Łazienka	3,37 m <sup>2</sup>
1.4	Gabinet	7,48 m <sup>2</sup>
1.5	Salon z aneksem	33,59 m <sup>2</sup>
1.6	Schody	4,86 m <sup>2</sup>

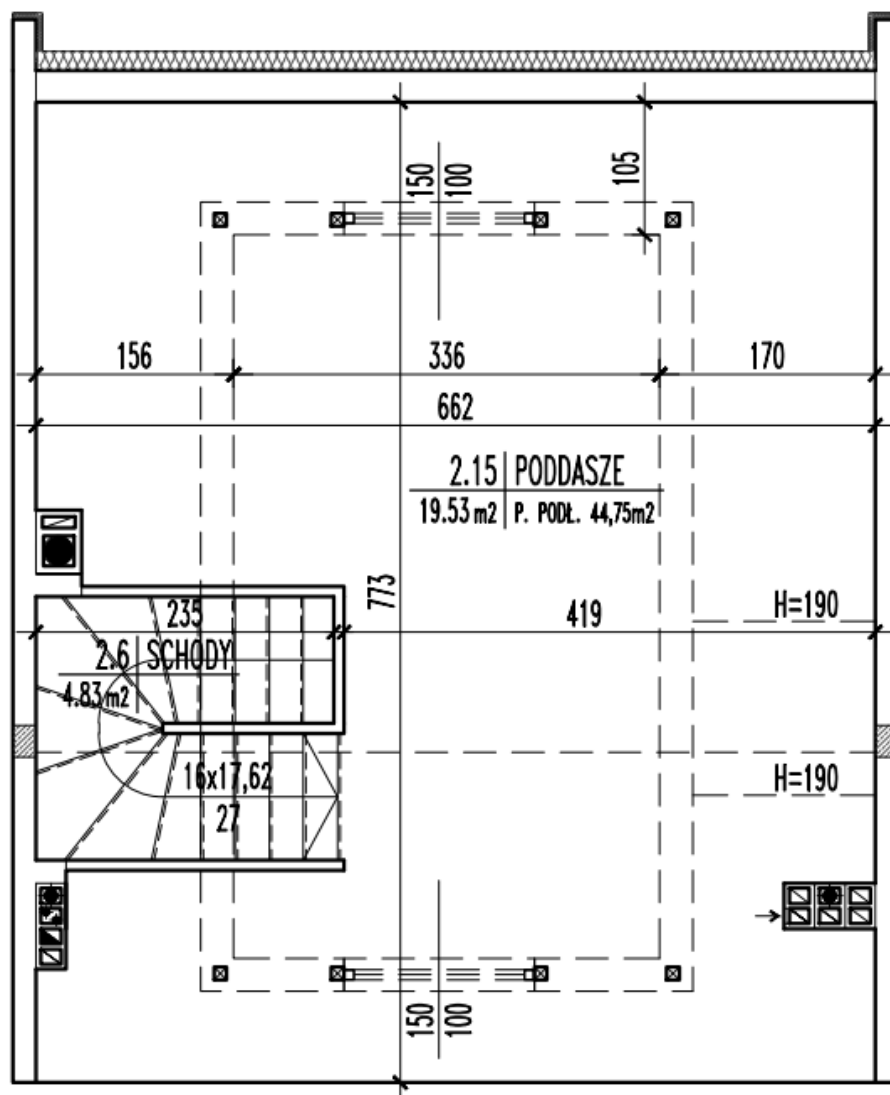


## PIĘTRO

Powierzchnia poziomu:

56,44 m<sup>2</sup>

Powierzchnia		
1.7	Hol	4,42 m <sup>2</sup>
1.8	Sypialnia	11,72 m <sup>2</sup>
1.9	Sypialnia	11,13 m <sup>2</sup>
1.10	Łazienka	6,02 m <sup>2</sup>
1.11	Sypialnia	10,52 m <sup>2</sup>
1.12	Garderoba	3,95 m <sup>2</sup>
1.13	Łazienka	3,81 m <sup>2</sup>
1.14	Schody	4,87 m <sup>2</sup>



## PODDASZE

Powierzchnia poziomu:

24,36 m<sup>2</sup>

Powierzchnia		
1.15	Strych	19,53 m <sup>2</sup>
1.16	Schody	4,83 m <sup>2</sup>