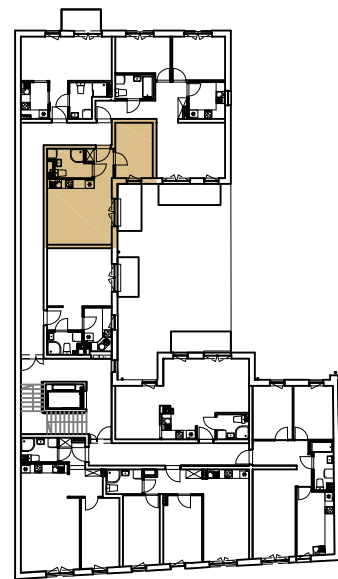
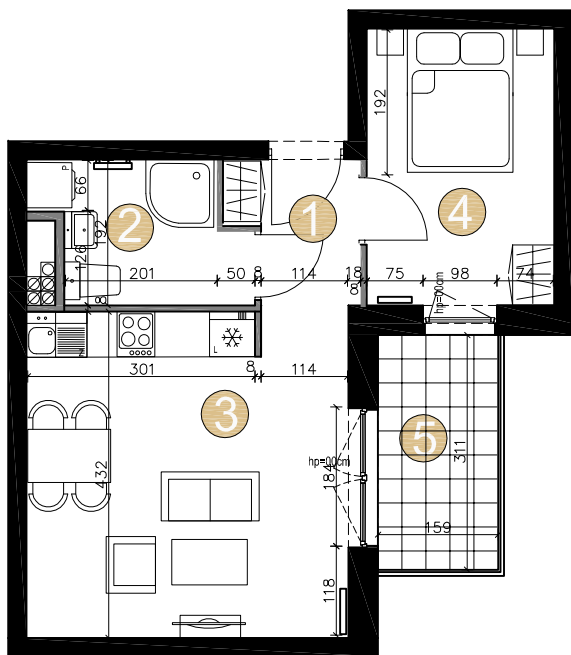


## BUDYNEK MIESZKALNY WIELORODZINNY A



### MIESZKANIE A.20 PIĘTRO 3 34,77 M<sup>2</sup>

1	KORYTARZ	2,94 m <sup>2</sup>
2	ŁAZIENKA	4,66 m <sup>2</sup>
3	SALON Z ANEKSEM KUCHENNYM	18,27 m <sup>2</sup>
4	SYPIALNIA	8,9 m <sup>2</sup>
RAZEM:		<b>34,77 m<sup>2</sup></b>
5	BALKON	4,93 m <sup>2</sup>

mieszkanie **A.20** 

0 5m  
SKALA 1:100

ściany nośne  
ściany działowe

**piętro 3**

Powyższe rysunki mają charakter poglądowy. Podane powierzchnie lokali są orientacyjne, dokładny obmiar zostanie określony po dokonaniu inwentaryzacji budynku.