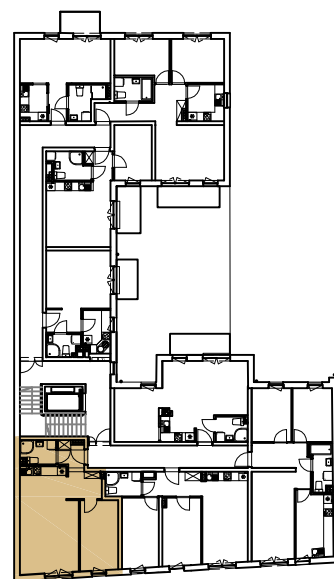
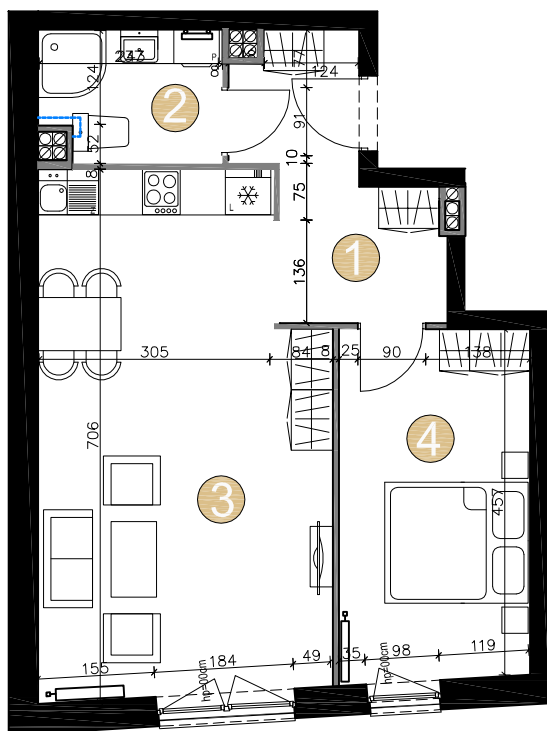


BUDYNEK MIESZKALNY WIELORODZINNY A



MIESZKANIE A.17 PIĘTRO 3 47,83 M²

1	KORYTARZ	6,94 m ²
2	ŁAZIENKA	4,02 m ²
3	SALON Z ANEKSEM KUCHENNYM	25,31 m ²
4	SYPIALNIA	11,56 m ²
RAZEM:		47,83 m ²

— RURY KANALIZACYJNE - KONIECZNOŚĆ
OBUDOWANIA COKOLIKIEM

■ ŚCIANY NOŚNE

■ ŚCIANY DZIAŁOWE

mieszkanie **A.17** 

0 5m
SKALA 1:100

piętro **3**

Powyższe rysunki mają charakter poglądowy. Podane powierzchnie lokali są orientacyjne, dokładny obmiar zostanie określony po dokonaniu inwentaryzacji budynku.