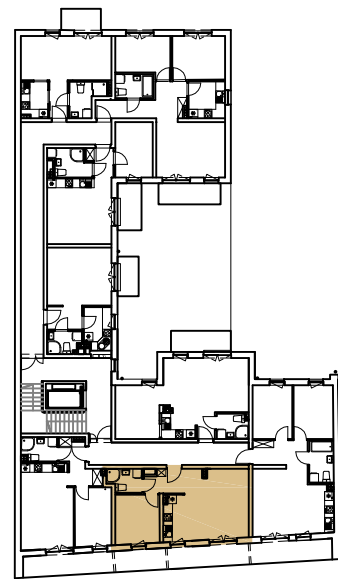
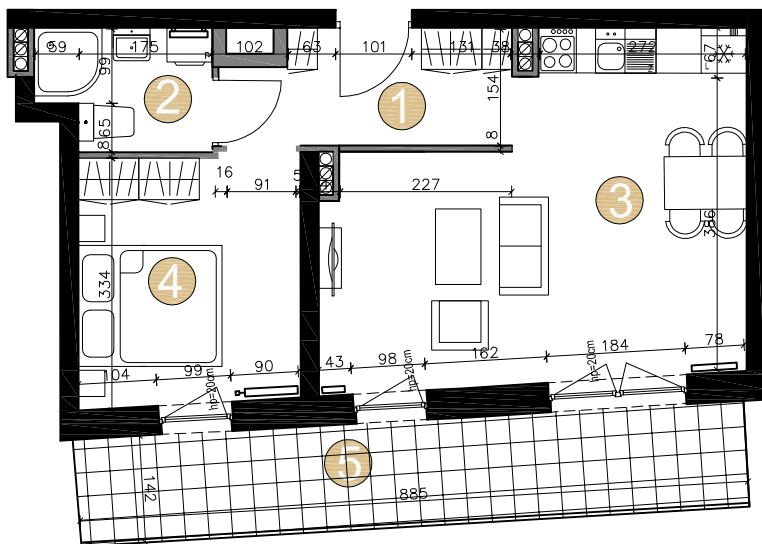


## BUDYNEK MIESZKALNY WIELORODZINNY A



### MIESZKANIE A.24 PIĘTRO 4

40,17 M<sup>2</sup>

1	KORYTARZ	5,48 m <sup>2</sup>
2	ŁAZIENKA	3,43 m <sup>2</sup>
3	SALON Z ANEKSEM KUCHENNYM	21,75 m <sup>2</sup>
4	SYPIALNIA	9,51 m <sup>2</sup>
RAZEM:		40,17 m <sup>2</sup>
5	BALKON	12,39 m <sup>2</sup>

— RURY KANALIZACYJNE - KONIECZNOŚĆ  
OBUDOWANIA COKOLIKIEM

■ ŚCIANY NOŚNE

■ ŚCIANY DZIAŁOWE

mieszkanie **A.24** 



piętro **4**

Powyższe rysunki mają charakter poglądowy. Podane powierzchnie lokali są orientacyjne, dokładny obmiar zostanie określony po dokonaniu inwentaryzacji budynku.