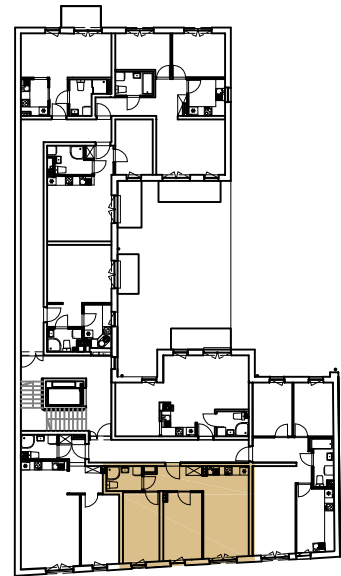
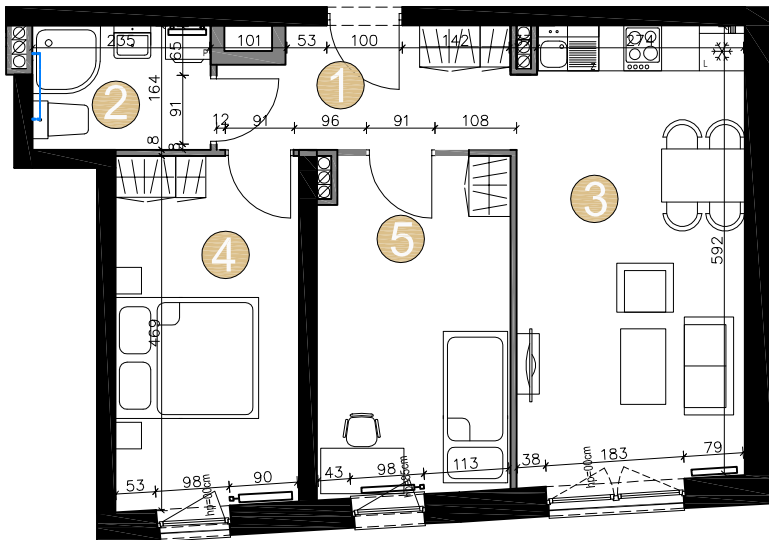


BUDYNEK MIESZKALNY WIELORODZINNY A



MIESZKANIE A.16 PIĘTRO 3

49,94 M²

1	KORYTARZ	5,85 m ²
2	ŁAZIENKA	3,82 m ²
3	SALON Z ANEKSEM KUCHENNYM	17,85 m ²
4	SYPIALNIA	11,1 m ²
5	POMIESZCZENIE HOBBY	11,32 m ²
RAZEM:		49,94 m ²

— RURY KANALIZACYJNE - KONIECZNOŚĆ
OBUDOWANIA COKOLIKIEM

■ ŚCIANY NOŚNE

■ ŚCIANY DZIAŁOWE

mieszkanie **A.16** 

0 5m
SKALA 1:100

piętro **3**

Powyższe rysunki mają charakter poglądowy. Podane powierzchnie lokali są orientacyjne, dokładny obmiar zostanie określony po dokonaniu inwentaryzacji budynku.