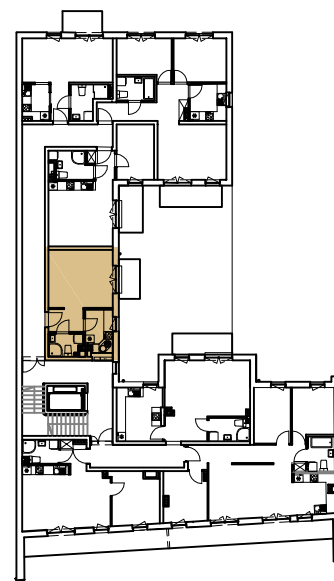
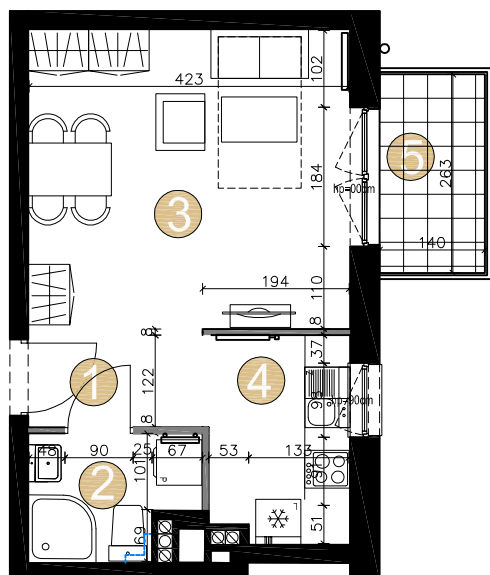


BUDYNEK MIESZKALNY WIELORODZINNY A



MIESZKANIE A.37 PIĘTRO 5 27,96 M²

1	KORYTARZ	2,83 m ²
2	ŁAZIENKA	3,48 m ²
3	SALON	16,7 m ²
4	KUCHNIA	4,95 m ²
RAZEM:		27,96 m ²
5	BALKON	3,66 m ²

mieszkanie **A.37** 

0 5m
SKALA 1:100

piętro **5**

 ŚCIANY NOŚNE
 ŚCIANY DZIAŁOWE

Powyzsze rysunki maja charakter pogladowy. Podane powierzchnie lokali sa orientacyjne, dokladny obmiar zostanie okrelony po dokonaniu inwentaryzacji budynku.