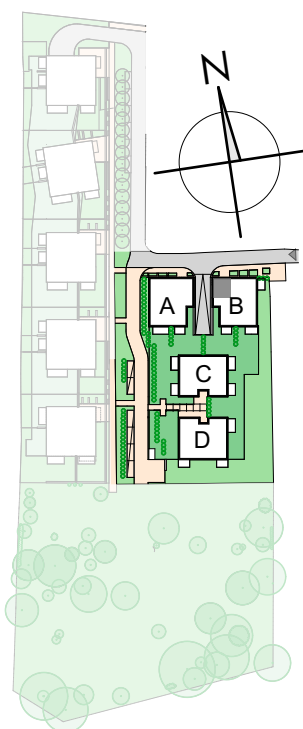




skala 1:100

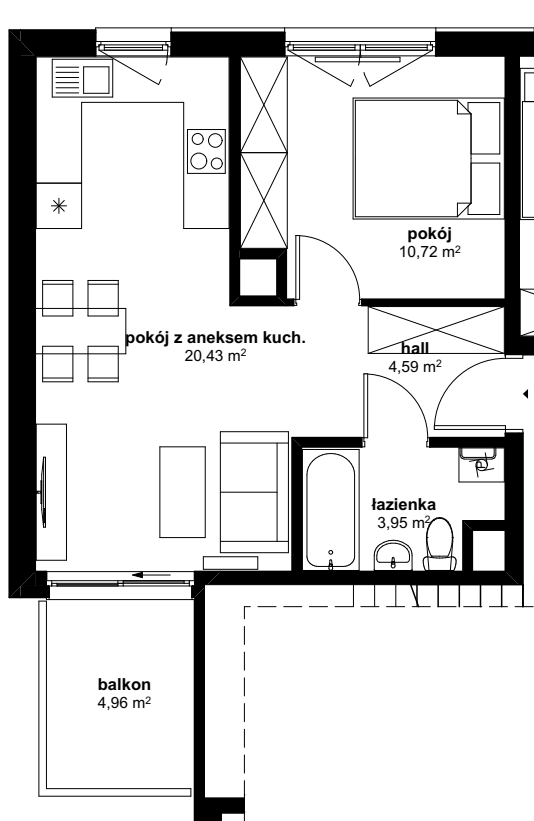
**Tabela powierzchni**

| pomieszczenie             | pow. [m <sup>2</sup> ] |
|---------------------------|------------------------|
| hall                      | 4,59                   |
| łazienka                  | 3,95                   |
| pokój                     | 10,72                  |
| pokój z aneksem kuchennym | 20,43                  |
|                           | <b>39,69</b>           |
| balkon                    | 4,96                   |



ZACHÓD

PÓŁNOC



- POWIERZCHNIA UŻTKOWA OBLICZANA WEDŁUG NORMY PN-ISO 9836:1997.  
- RZUT MIESZKANIA ZOSTAŁ SPORZĄDZONY NA PODSTAWIE PROJEKTU BUDOWLANEGO.  
- ZASTRZEGA SIĘ MOŻLIWOŚĆ ZMIAN W UKŁADZIE MIESZKANIA I PODANYCH POWIERZCHNIACH, ZGODNIE Z ZAPISAMI UMÓWY DEWELOPERSKIEJ.  
- W ZWIĄZKU Z OPRACOWYNIAMI PROJEKTU WYKONAWCZEGO ZE WZGLĘDÓW KONSTRUKCYJNYCH, INSTALACYJNYCH LUB ARCHITEKTONICZNYCH MOGĄ WYSTĄPIĆ ZMIANY W ZAKRESIE KOMINÓW I PIONÓW ORAZ KOREKTY OTWORÓW OKIENNYCH

LINIA architektki

**PIĘTRO II**  
**SEGMENT**  
**B**

**MIESZKANIE**  
**B/08**

**POWIERZCHNIA MIESZKANIA**  
**39,69m<sup>2</sup>**