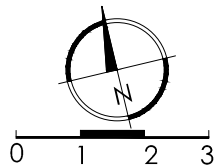
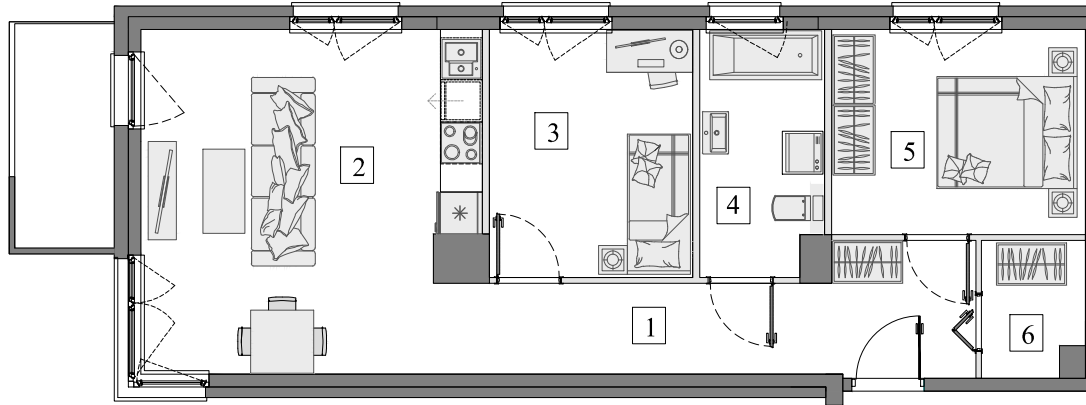


Gdańsk- Osowa, ul. Diany 36

Numer mieszkania: 21

Ilość pokoi: 3

Piętro: II



■ Ściana bez możliwości wyburzenia/demontażu

■ Ściana z możliwością wyburzenia/demontażu



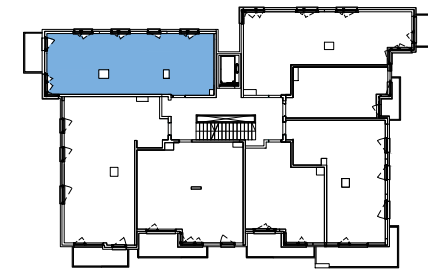
1. Przedpokój	11,32m <sup>2</sup>
2. Pokój dzienny z aneks. kuch.	22,35m <sup>2</sup>
3. Pokój	10,22m <sup>2</sup>
4. Łazienka	6,06m <sup>2</sup>
5. Pokój	10,51m <sup>2</sup>
6. Garderoba	2,70m <sup>2</sup>

Pow. wewnętrzna 63,16m<sup>2</sup>

Pow. pod ściankami  
z możliwością wyburzenia 1,74m<sup>2</sup>

Pow. użytkowa\* 64,90m<sup>2</sup>

Pow. balkonu ok. 4,50m<sup>2</sup>



Usytuowanie mieszkania na rzucie kondygnacji.



Usytuowanie mieszkania na elewacji.

\*Powierzchnia liczona zgodnie z Rozporządzeniem Ministra Transportu, Budownictwa i Gospodarki Morskiej z dnia 25 kwietnia 2012 r. w sprawie szczegółowego zakresu i formy projektu budowlanego oraz obowiązującą normą PN-ISO 9836:1997. Do powierzchni użytkowej lokalu wliczone są powierzchnie pod ściankami działowymi nadającymi się do demontażu/wyburzenia. Powierzchnie poszczególnych pomieszczeń mają charakter informacyjny.

Biuro sprzedaży:  
ul. Koziorożca 21 Gdańsk Osowa  
tel. 725 525 325, 58 710 00 01  
e-mail: kontakt@raipb.pl

