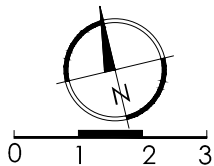
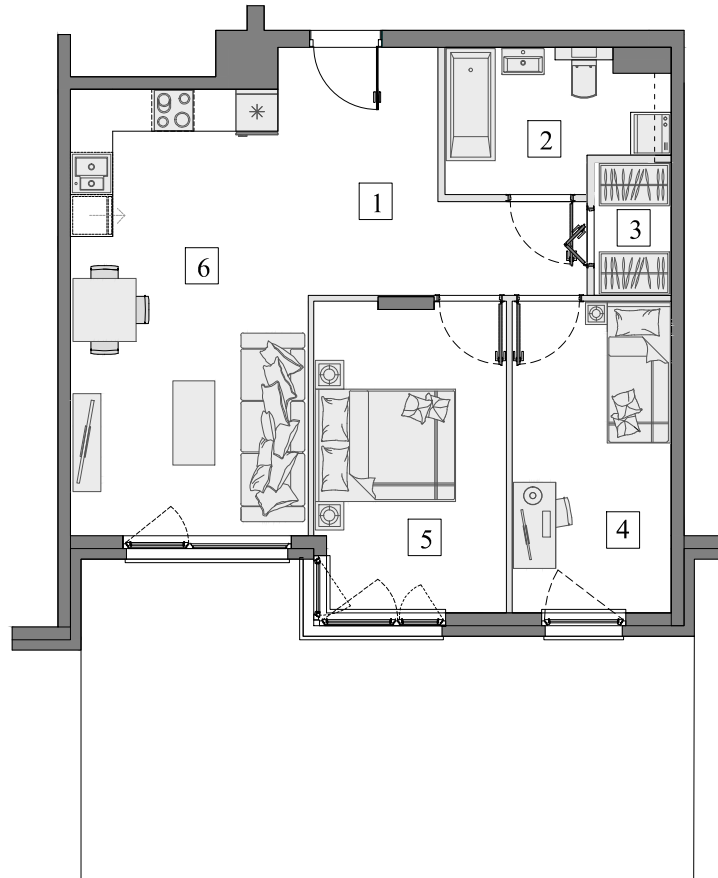


Gdańsk- Osowa, ul. Diany 36

Numer mieszkania: 5

Ilość pokoi: 3

Piętro: parter



■ Ściana bez możliwości wyburzenia/demontażu

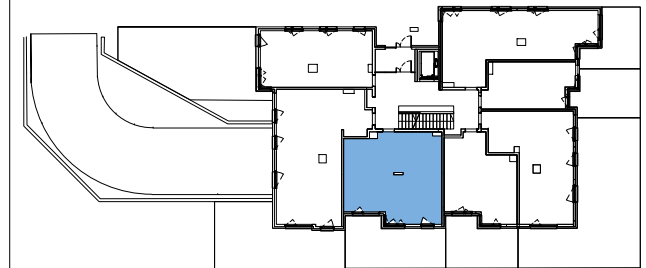
■ Ściana z możliwością wyburzenia/demontażu



1. Przedpokój	10,26m <sup>2</sup>
2. Łazienka	5,75m <sup>2</sup>
3. Garderoba	2,06m <sup>2</sup>
4. Pokój	10,00m <sup>2</sup>
5. Pokój	11,87m <sup>2</sup>
6. Pokój dzienny z aneks. kuch.	20,77m <sup>2</sup>

Pow. wewnętrzna 60,71m<sup>2</sup>  
Pow. pod ściankami  
z możliwością wyburzenia 1,70m<sup>2</sup>

Pow. użytkowa\* 62,41m<sup>2</sup>  
Pow. ogródka 34,00m<sup>2</sup>



Usytuowanie mieszkania na rzucie kondygnacji.



Usytuowanie mieszkania na elewacji.

\*Powierzchnia liczona zgodnie z Rozporządzeniem Ministra Transportu, Budownictwa i Gospodarki Morskiej z dnia 25 kwietnia 2012 r. w sprawie szczegółowego zakresu i formy projektu budowlanego oraz obowiązującą normą PN-ISO 9836:1997. Do powierzchni użytkowej lokalu wliczone są powierzchnie pod ściankami działowymi nadającymi się do demontażu/wyburzenia. Powierzchnie poszczególnych pomieszczeń mają charakter informacyjny.

Biuro sprzedaży:  
ul. Koziorożca 21 Gdańsk Osowa  
tel. 725 525 325, 58 710 00 01  
e-mail: kontakt@raipb.pl

