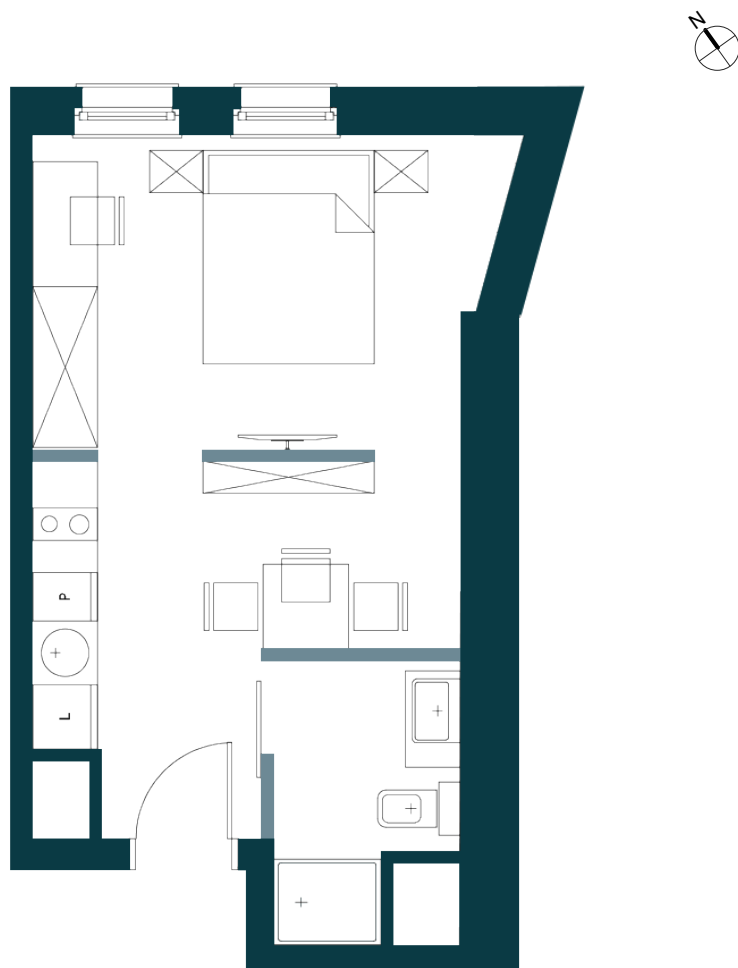


RZUT APARTAMENTU

NUMER APARTAMENTU M 6.7

KONDYGNACJA 6

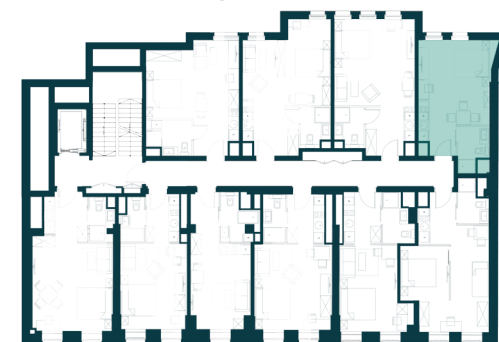


Zamieszczone w niniejszym materiale plany, opisy, wizualizacje nie stanowią oferty w rozumieniu prawa, publikowane są wyłącznie w celach informacyjnych. Przedstawione plany, opisy, wizualizacje oraz aranżacje wnętrz mają charakter poglądowy i nie mogą być traktowane jako projekty realizacyjne. Pomiarów pod zakup mebli, urządzeń i wyposażenia należy dokonać z natury, po zakończeniu realizacji budynku. Powierzchnie pomieszczeń zostały podane zgodnie z Polską Normą PN ISO 9836:1997, tj. powierzchnia użytkowa lokalu jest obliczana w metrach kwadratowych z dokładnością do dwóch miejsc po przecinku, dla wymiarów lokalu w stanie wykończonym, na poziomie podłogi nie licząc listew przypodłogowych, progów itp.. Do powierzchni użytkowej lokalu wlicza się powierzchnie otworów na drzwi i okna oraz nisze w elementach zamykających. Powierzchnie podane zostały zgodnie z projektem budowlanym, jednak w toku realizacji obiektu mogą wystąpić niewielkie zmiany.



SAINT MARTIN
RESIDENCES

SCHEMAT KONDYGNACJI



WYKAZ POMIESZCZEŃ

1. Pokój	19,30 m ²
2. Aneks Kuchenny	3,90 m ²
3. Łazienka	4,09 m ²
■ Powierzchnia pod ściankami nadającymi się do demontażu	0,48 m ²

POWIERZCHNIA UŻYTKOWA 27,77 m²

