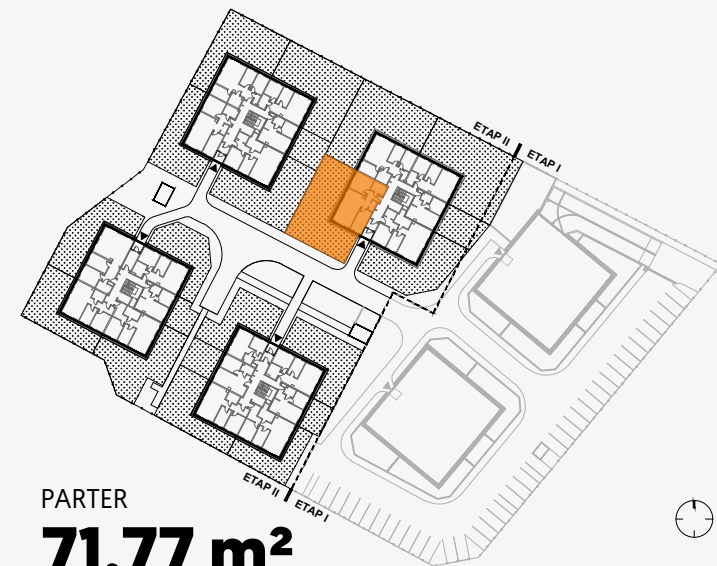
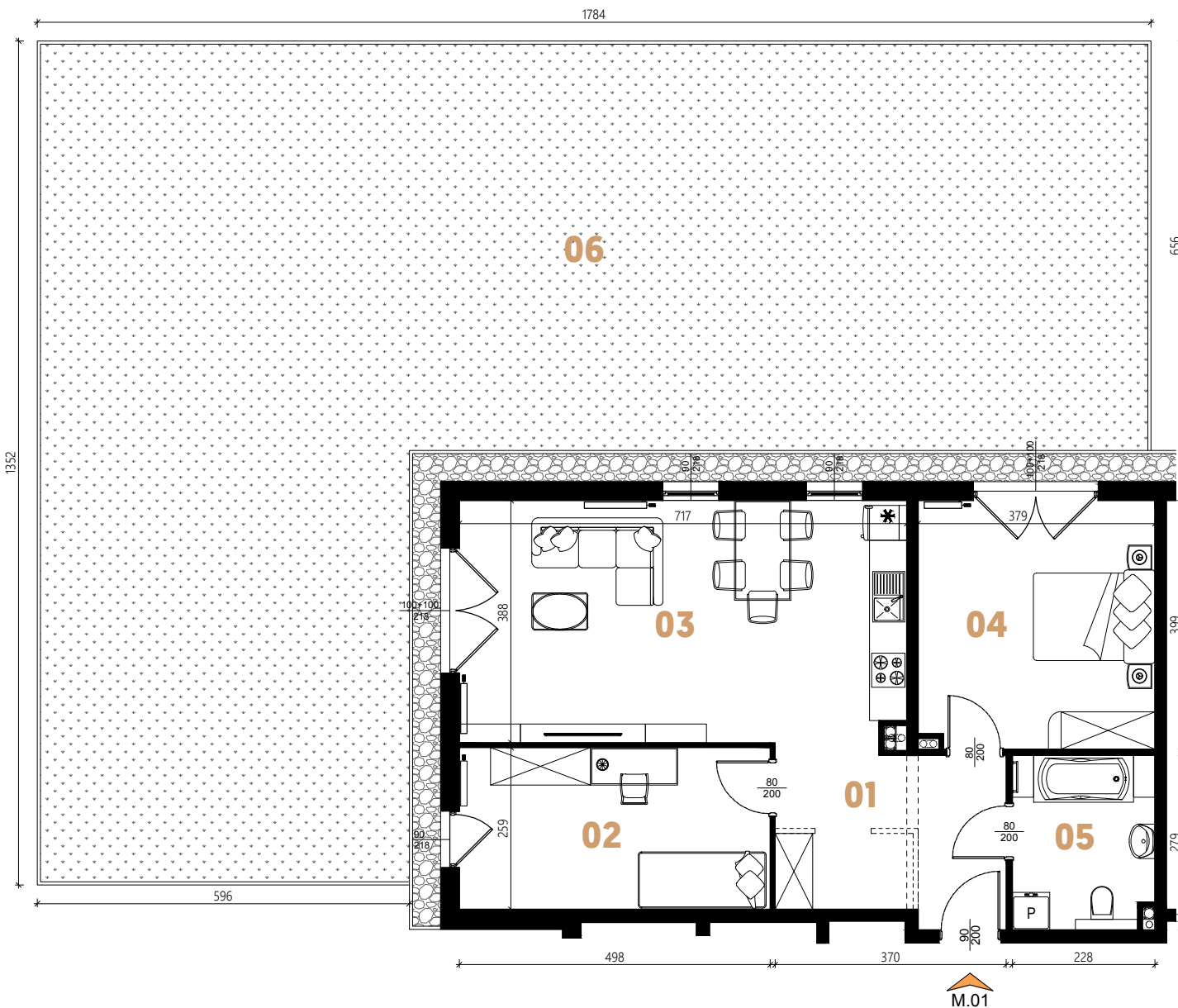




SIELSKA

MIESZKANIE **A3.M1**



PARTER

71,77 m²

ZESTAWIENIE POWIERZCHNI



	[m ²]
01 KOMUNIKACJA	9,93
02 POKÓJ	12,90
03 POKÓJ DZIENNY Z ANEKSEM KUCHENNYM	27,66
04 POKÓJ	15,02
05 ŁAZIENKA	6,26
RAZEM	71,77
06 OGRÓDEK	167,69
07 POWIERZCHNIA POD ŚCIANAMI DZIAŁOWYMI	1,24

Powierzchnia użytkowa mieszkań podana w świetle ścian, bez doliczenia powierzchni pod ścianami działowymi.

Instalacje wody i kanalizacji prowadzone podposadzkowo. Podejście kanalizacji pod miskę ustępową zakończone w pionie kanalizacyjnym, pozostałe podejścia wod.-kan. pod przybory sanitarne prowadzone z posadzki naścienne.

Karta mieszkania i wizualizacje mają charakter poglądowy. Na etapie realizacji mogą nastąpić korekty powierzchni i wymiarów lokalu. Karta nie stanowi oferty w rozumieniu przepisów kodeksu cywilnego.

