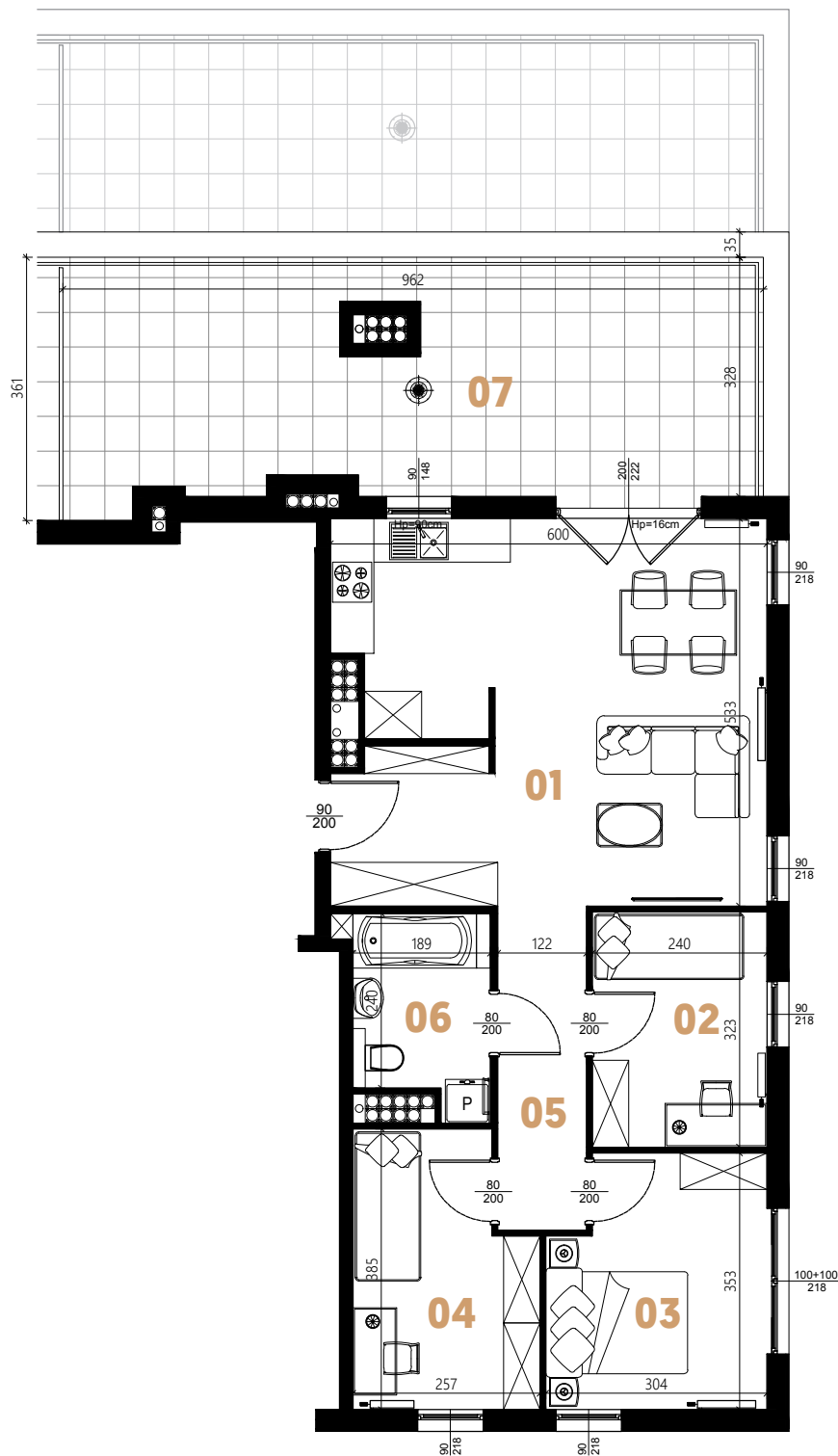




SIELSKA



MIESZKANIE **A4.M24**



PIĘTRO IV

**67,99 m<sup>2</sup>**

ZESTAWIENIE POWIERZCHNI



[m<sup>2</sup>]

<b>01</b>	POKÓJ DZIENNY Z ANEKSEM KUCHENNYM	<b>30,91</b>
<b>02</b>	POKÓJ	<b>7,75</b>
<b>03</b>	POKÓJ	<b>9,99</b>
<b>04</b>	POKÓJ	<b>8,94</b>
<b>05</b>	KOMUNIKACJA	<b>5,43</b>
<b>06</b>	ŁAZIENKA	<b>4,97</b>
<b>RAZEM</b>		<b>67,99</b>
<b>07</b>	TARAS	<b>30,61</b>
<b>08</b>	POWIERZCHNIA POD ŚCIANAMI DZIAŁOWYMI	<b>1,83</b>

**Powierzchnia użytkowa mieszkań podana w świetle ścian, bez doliczenia powierzchni pod ścianami działowymi.**

Instalacje wody i kanalizacji prowadzone podposadzkowo. Podejście kanalizacji pod miskę ustępową zakończone w pionie kanalizacyjnym, pozostałe podejścia wod.-kan. pod przybory sanitarne prowadzone z posadzki naścienne.

Karta mieszkania i wizualizacje mają charakter poglądowy. Na etapie realizacji mogą nastąpić korekty powierzchni i wymiarów lokalu. Karta nie stanowi oferty w rozumieniu przepisów kodeksu cywilnego.

