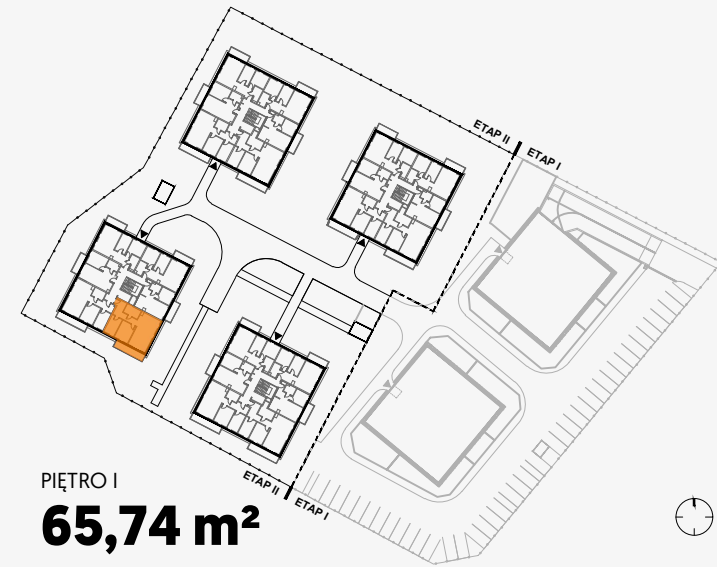
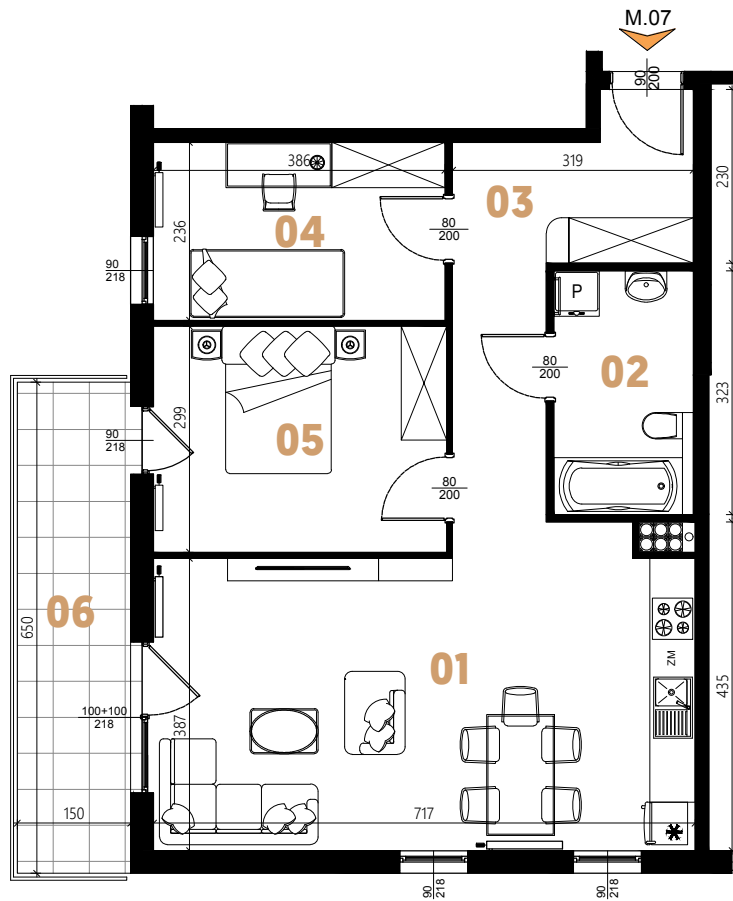




SIELSKA

MIESZKANIE **B2.M7**



PIĘTRO I

65,74 m²

ZESTAWIENIE POWIERZCHNI

[m²]

01	POKÓJ DZIENNY Z ANEKSEM KUCHENNYM	28,89
02	ŁAZIENKA	5,95
03	KOMUNIKACJA	10,21
04	POKÓJ	9,09
05	POKÓJ	11,60
RAZEM		65,74
06	BALKON	9,75
07	POWIERZCHNIA POD ŚCIANAMI DZIAŁOWYMI	1,74

Powierzchnia użytkowa mieszkań podana w świetle ścian, bez doliczenia powierzchni pod ścianami działowymi.

Instalacje wody i kanalizacji prowadzone podposadzkowo. Podejście kanalizacji pod miskę ustępową zakończone w pionie kanalizacyjnym, pozostałe podejścia wod.-kan. pod przybory sanitarne prowadzone z posadzki naścienne.

Karta mieszkania i wizualizacje mają charakter poglądowy. Na etapie realizacji mogą nastąpić korekty powierzchni i wymiarów lokalu. Karta nie stanowi oferty w rozumieniu przepisów kodeksu cywilnego.

