



NR BUDYNKU:

C

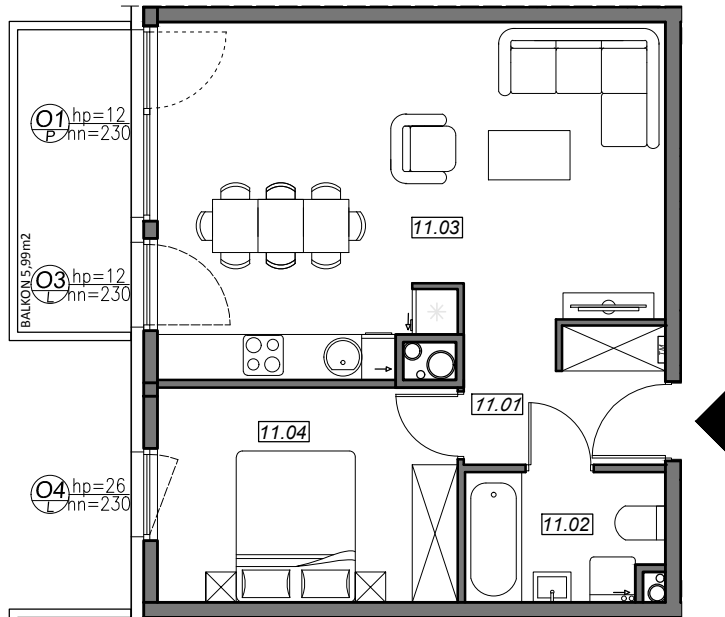
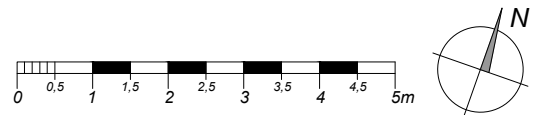
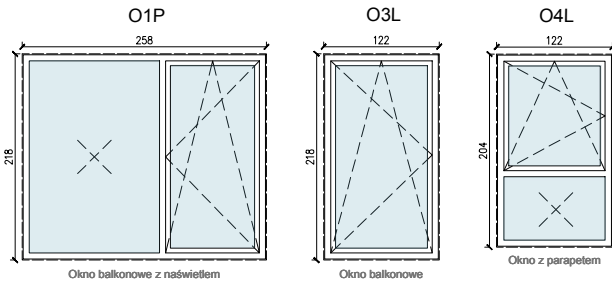
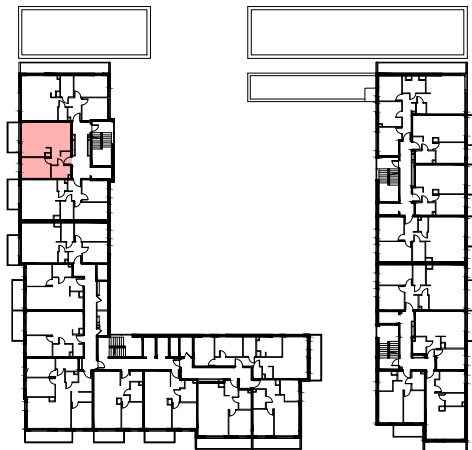
KONDYGNACJA:

IV PIĘTRO

NR MIESZKANIA:

C.1.11

POWIERZCHNIA:

49,03 m²**SCHEMAT OKIEN W WIDOKU OD WEWNĄTRZ:****LOKALIZACJA MIESZKANIA:**

NR	POMIESZCZENIE	POW.
11.01	KOMUNIKACJA	4,92m ²
11.02	ŁAZIENKA	4,28m ²
11.03	POKÓJ + ANEKS	28,70m ²
11.04	POKÓJ	11,13m ²
POWIERZCHNIA MIESZKANIA:		49,03m²
POWIERZCHNIA BALKONU:		5,99m²

Powierzchnie mieszkań liczone wg. normy PN - ISO - 9836 : 1997 (tolerancja ±5cm)

H_p - wysokość niewykończonego parapetu mierzona od poziomu podłogi (tolerancja ±2cm)

H_n - wysokość nadproża mierzona od poziomu podłogi (tolerancja ±2cm)

UWAGA Instalacja kanalizacji sanitarnej może być prowadzona nad poziomem posadzki. Przyłącza instalacji wod - kan mogą być prowadzone natynkowo.