

T R A F F I C

G D A Ń S K S I E D L C E

 DOMESTA

NR BUDYNKU:

C

KONDYGNACJA:

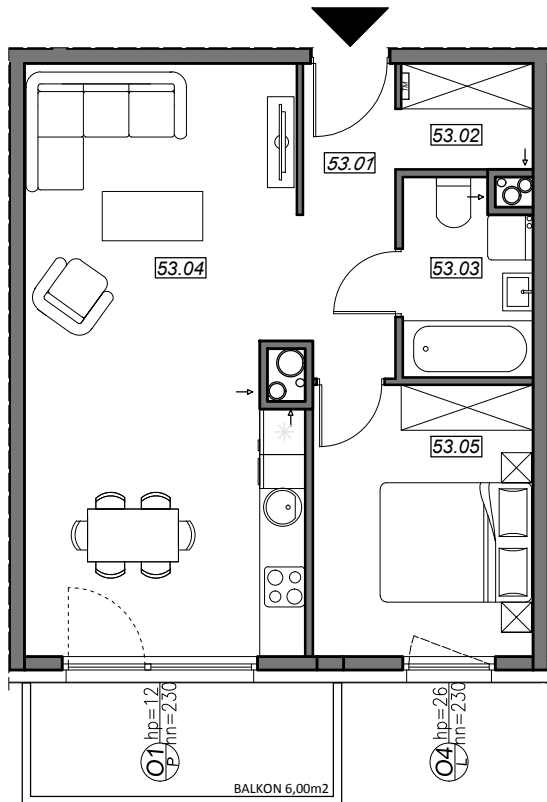
VII PIĘTRO

NR MIESZKANIA:

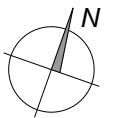
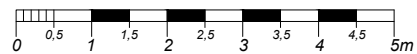
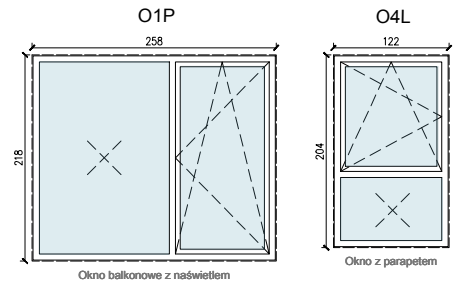
C.2.53

POWIERZCHNIA:

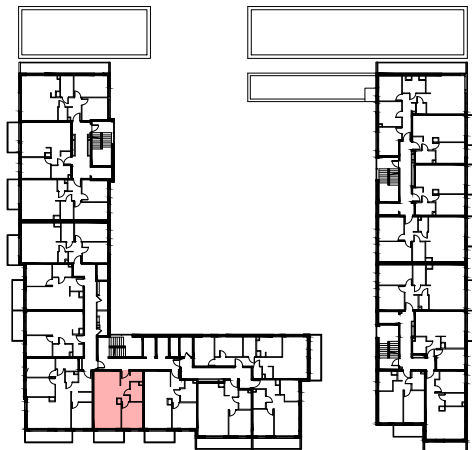
49,91 m²



SCHEMAT OKIEN W WIDOKU OD WEWNĄTRZ:



LOKALIZACJA MIESZKANIA:



NR	POMIESZCZENIE	POW.
53.01	KOMUNIKACJA	4,99m ²
53.02	GARDEROBA	2,43m ²
53.03	ŁAZIENKA	4,21m ²
53.04	POKÓJ + ANEKS	27,97m ²
53.05	POKÓJ	10,31m ²
POWIERZCHNIA MIESZKANIA:		49,91m²
POWIERZCHNIA BALKONU:		6,00m²

Powierzchnie mieszkań liczone wg. normy PN - ISO - 9836 : 1997 (tolerancja ±5cm)

H_p - wysokość niewykończonego parapetu mierzona od poziomu podłogi (tolerancja ±2cm)

H_n - wysokość nadproża mierzona od poziomu podłogi (tolerancja ±2cm)

UWAGA Instalacja kanalizacji sanitarnej może być prowadzona nad poziomem posadzki. Przyłącza instalacji wod - kan mogą być prowadzone natynkowo.

P.B. DOMESTA Sp z o.o. ul.Cementowa 5-9 80-298 Gdańsk

www.domesta.com.pl

www.facebook.com/pbdomesta

email: sprzedaz@domesta.com.pl