

NR BUDYNKU:

C

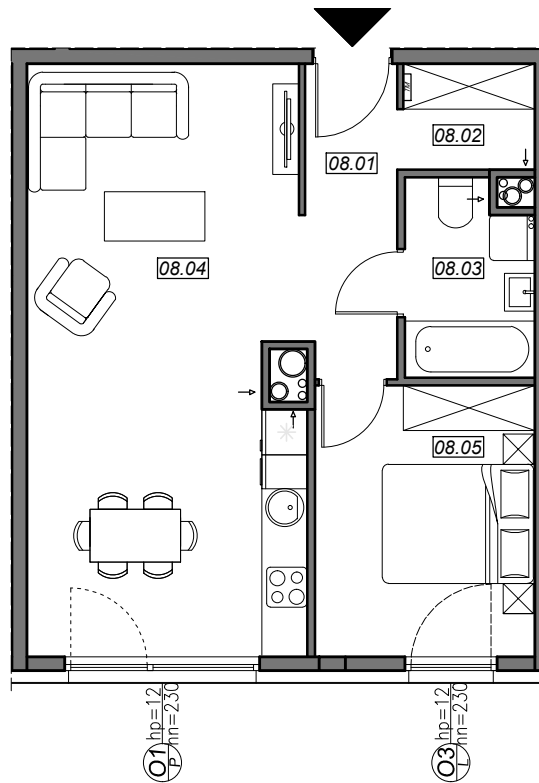
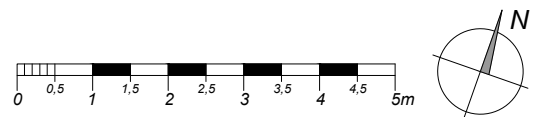
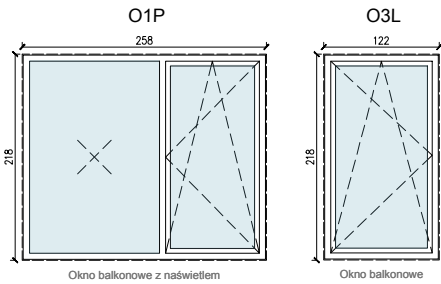
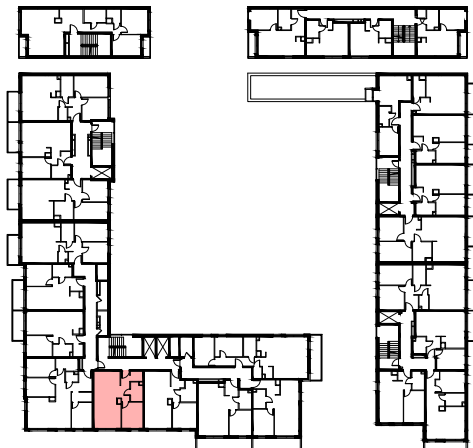
KONDYGNACJA:

II PIĘTRO

NR MIESZKANIA:

C.2.08

POWIERZCHNIA:

49,91 m²**SCHEMAT OKIEN W WIDOKU OD WEWNĄTRZ:****LOKALIZACJA MIESZKANIA:**

NR	POMIESZCZENIE	POW.
08.01	KOMUNIKACJA	4,99m ²
08.02	GARDEROBA	2,43m ²
08.03	ŁAZIENKA	4,21m ²
08.04	POKÓJ + ANEKS	27,97m ²
08.05	POKÓJ	10,31m ²
POWIERZCHNIA MIESZKANIA:		49,91m²

Powierzchnie mieszkań liczone wg. normy PN - ISO - 9836 : 1997 (tolerancja ±5cm)

H_p - wysokość niewykończonego parapetu mierzona od poziomu podłogi (tolerancja ±2cm)

H_{nn} - wysokość nadproża mierzona od poziomu podłogi (tolerancja ±2cm)

UWAGA Instalacja kanalizacji sanitarnej może być prowadzona nad poziomem posadzki. Przyłącza instalacji wod - kan mogą być prowadzone natynkowo.