

NR BUDYNKU:

C

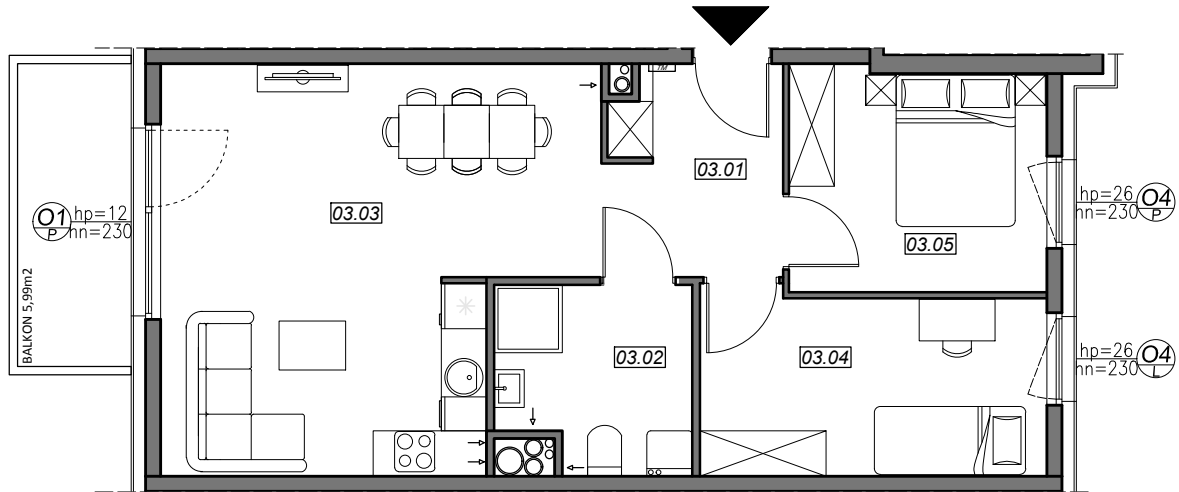
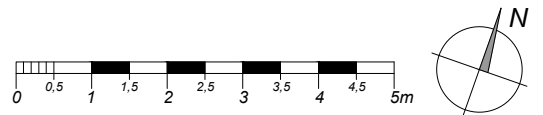
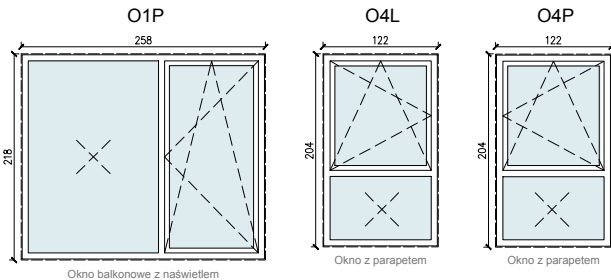
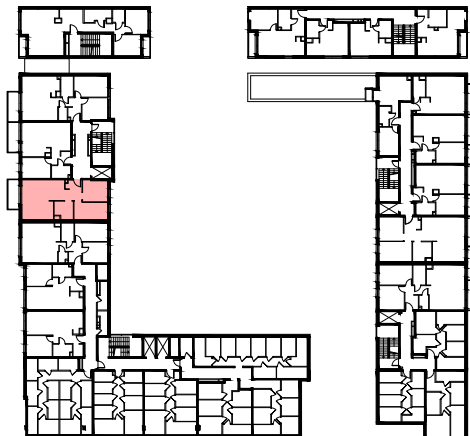
KONDYGNACJA:

I PIĘTRO

NR MIESZKANIA:

C.1.03

POWIERZCHNIA:

60,54 m²**SCHEMAT OKIEN W WIDOKU OD WEWNĄTRZ:****LOKALIZACJA MIESZKANIA:**

NR	POMIESZCZENIE	POW.
03.01	KOMUNIKACJA	6,36m ²
03.02	ŁAZIENKA	6,05m ²
03.03	POKÓJ + ANEKS	27,41m ²
03.04	POKÓJ	10,86m ²
03.05	POKÓJ	9,86m ²
POWIERZCHNIA MIESZKANIA:		60,54m²
POWIERZCHNIA BALKONU:		5,99m²

Powierzchnie mieszkań liczone wg. normy PN - ISO - 9836 : 1997 (tolerancja ±5cm)

Hp - wysokość niewykończonego parapetu mierzona od poziomu podłogi (tolerancja ±2cm)

Hn - wysokość nadproża mierzona od poziomu podłogi (tolerancja ±2cm)

UWAGA Instalacja kanalizacji sanitarnej może być prowadzona nad poziomem posadzki. Przyłącza instalacji wod - kan mogą być prowadzone natynkowo.