



NR BUDYNKU:

C

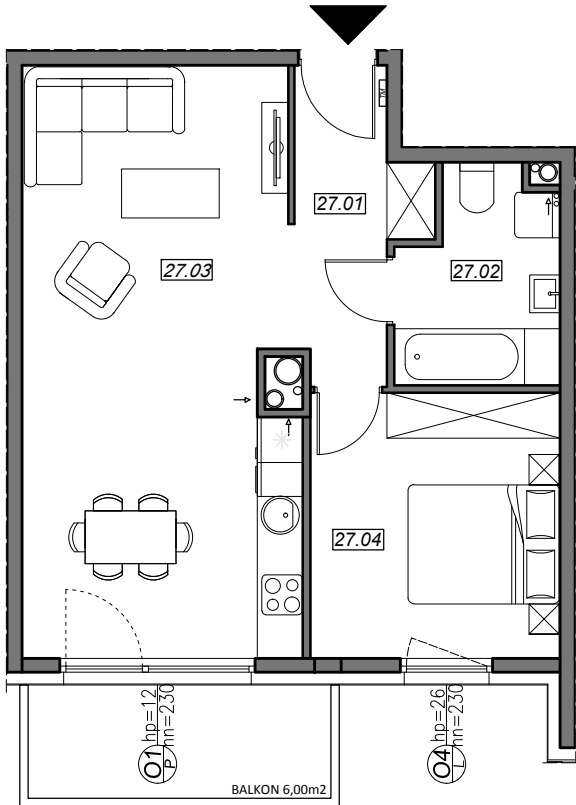
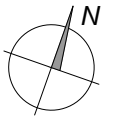
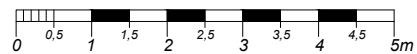
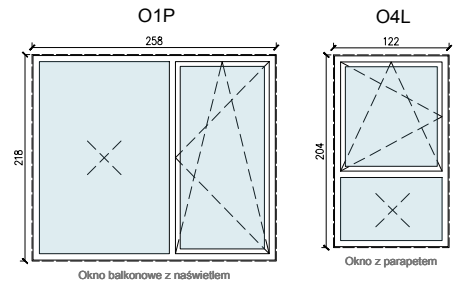
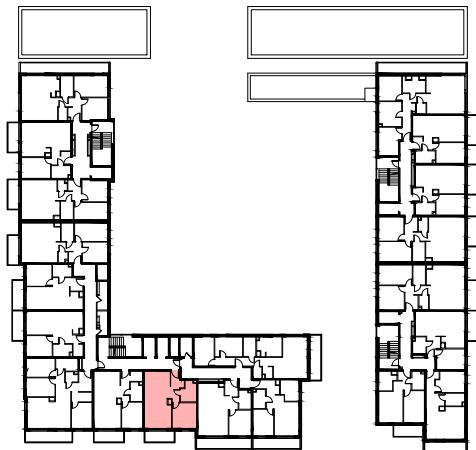
KONDYGNACJA:

IV PIĘTRO

NR MIESZKANIA:

C.2.27

POWIERZCHNIA:

50,23 m²**SCHEMAT OKIEN W WIDOKU OD WEWNĄTRZ:****LOKALIZACJA MIESZKANIA:**

NR	POMIESZCZENIE	POW.
27.01	KOMUNIKACJA	5,66m ²
27.02	ŁAZIENKA	5,47m ²
27.03	POKÓJ + ANEKS	27,66m ²
27.04	POKÓJ	11,44m ²
POWIERZCHNIA MIESZKANIA:		50,23m²
POWIERZCHNIA BALKONU:		6,00m²

Powierzchnie mieszkań liczone wg. normy PN - ISO - 9836 : 1997 (tolerancja ±5cm)

H_p - wysokość niewykończonego parapetu mierzona od poziomu podłogi (tolerancja ±2cm)

H_n - wysokość nadproża mierzona od poziomu podłogi (tolerancja ±2cm)

UWAGA Instalacja kanalizacji sanitarnej może być prowadzona nad poziomem posadzki. Przyłącza instalacji wod - kan mogą być prowadzone natynkowo.