

T R A F F I C

G D A Ń S K S I E D L C E

DOMESTA

NR BUDYNKU:

C

KONDYGNACJA:

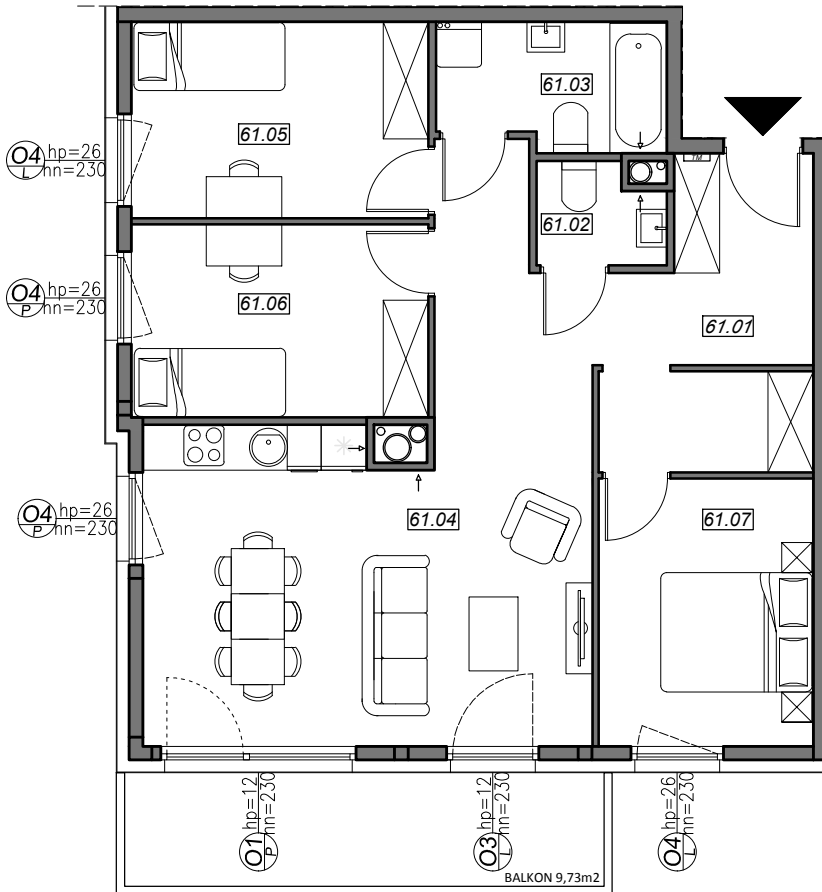
VIII PIĘTRO

NR MIESZKANIA:

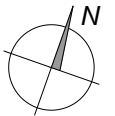
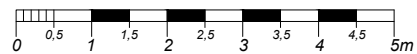
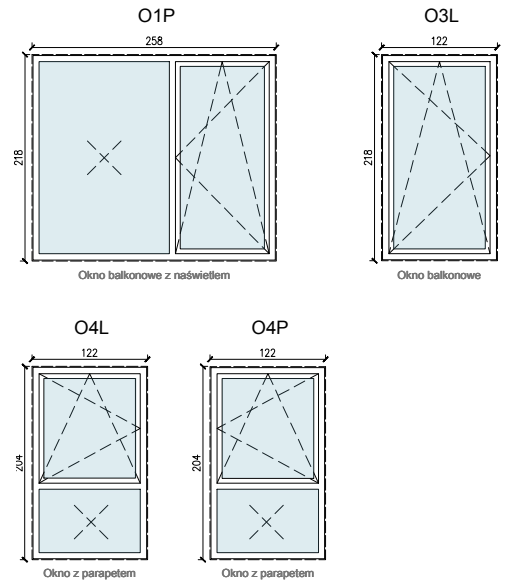
C.2.61

POWIERZCHNIA:

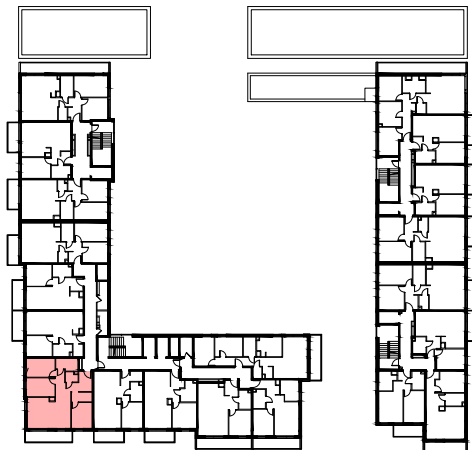
78,18 m²



SCHEMAT OKIEN W WIDOKU OD WEWNĄTRZ:



LOKALIZACJA MIESZKANIA:



| NR | POMIESZCZENIE | POW. |
|---------------------------------|---------------|---------------------------|
| 61.01 | KOMUNIKACJA | 16,43m ² |
| 61.02 | WC | 2,13m ² |
| 61.03 | ŁAZIENKA | 4,82m ² |
| 61.04 | POKÓJ + ANEKS | 24,75m ² |
| 61.05 | POKÓJ | 10,16m ² |
| 61.06 | POKÓJ | 9,97m ² |
| 61.07 | POKÓJ | 9,92m ² |
| POWIERZCHNIA MIESZKANIA: | | 78,18m² |
| POWIERZCHNIA BALKONU: | | 9,73m² |

Powierzchnie mieszkań liczone wg. normy PN - ISO - 9836 : 1997 (tolerancja ±5cm)

Hp - wysokość niewykończonego parapetu mierzona od poziomu podłogi (tolerancja ±2cm)

Hn - wysokość nadproża mierzona od poziomu podłogi (tolerancja ±2cm)

UWAGA Instalacja kanalizacji sanitarnej może być prowadzona nad poziomem posadzki. Przyłącza instalacji wod - kan mogą być prowadzone natynkowo.

P.B. DOMESTA Sp z o.o. ul.Cementowa 5-9 80-298 Gdańsk

www.domesta.com.pl

www.facebook.com/pbdomesta

email: sprzedaz@domesta.com.pl