



NR BUDYNKU:

C

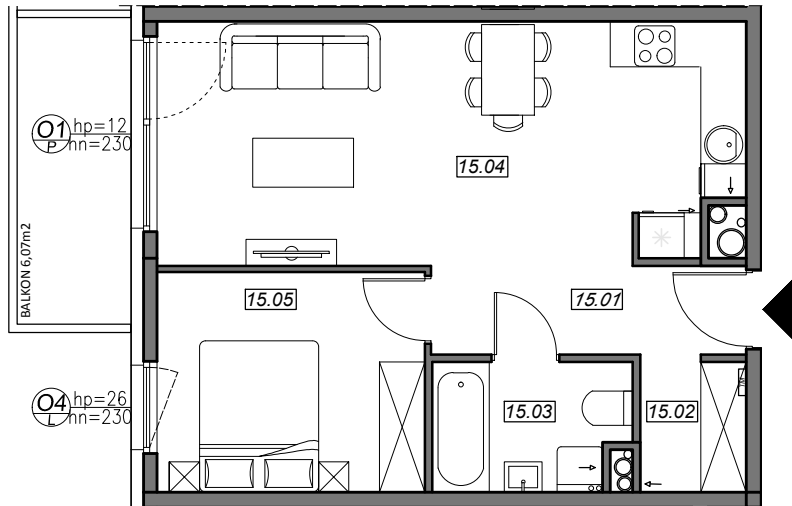
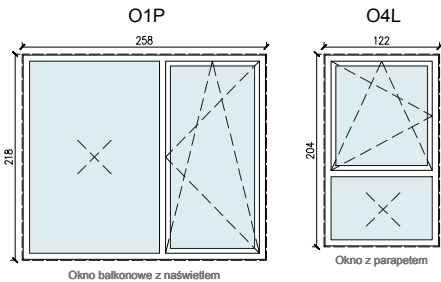
KONDYGNACJA:

III PIĘTRO

NR MIESZKANIA:

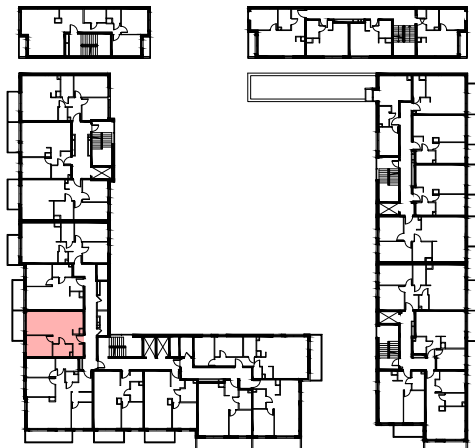
C.2.15

POWIERZCHNIA:

45,89 m²**SCHEMAT OKIEN W WIDOKU OD WEWNĄTRZ:**

Okno balkonowe z nasświetlaniem

Okno z parapetem

LOKALIZACJA MIESZKANIA:

NR	POMIESZCZENIE	POW.
15.01	KOMUNIKACJA	4,85m ²
15.02	GARDEROBA	2,42m ²
15.03	ŁAZIENKA	4,24m ²
15.04	POKÓJ + ANEKS	24,21m ²
15.05	POKÓJ	10,17m ²
POWIERZCHNIA MIESZKANIA:		45,89m²
POWIERZCHNIA BALKONU:		6,07m²

Powierzchnie mieszkań liczone wg. normy PN - ISO - 9836 : 1997 (tolerancja ±5cm)

Hp - wysokość niewykończonego parapetu mierzona od poziomu podłogi (tolerancja ±2cm)

Hn - wysokość nadproża mierzona od poziomu podłogi (tolerancja ±2cm)

UWAGA Instalacja kanalizacji sanitarnej może być prowadzona nad poziomem posadzki. Przyłącza instalacji wod - kan mogą być prowadzone natynkowo.