



T R A F F I C

G D A Ń S K S I E D L C E

 DOMESTA

NR BUDYNKU:

C

KONDYGNACJA:

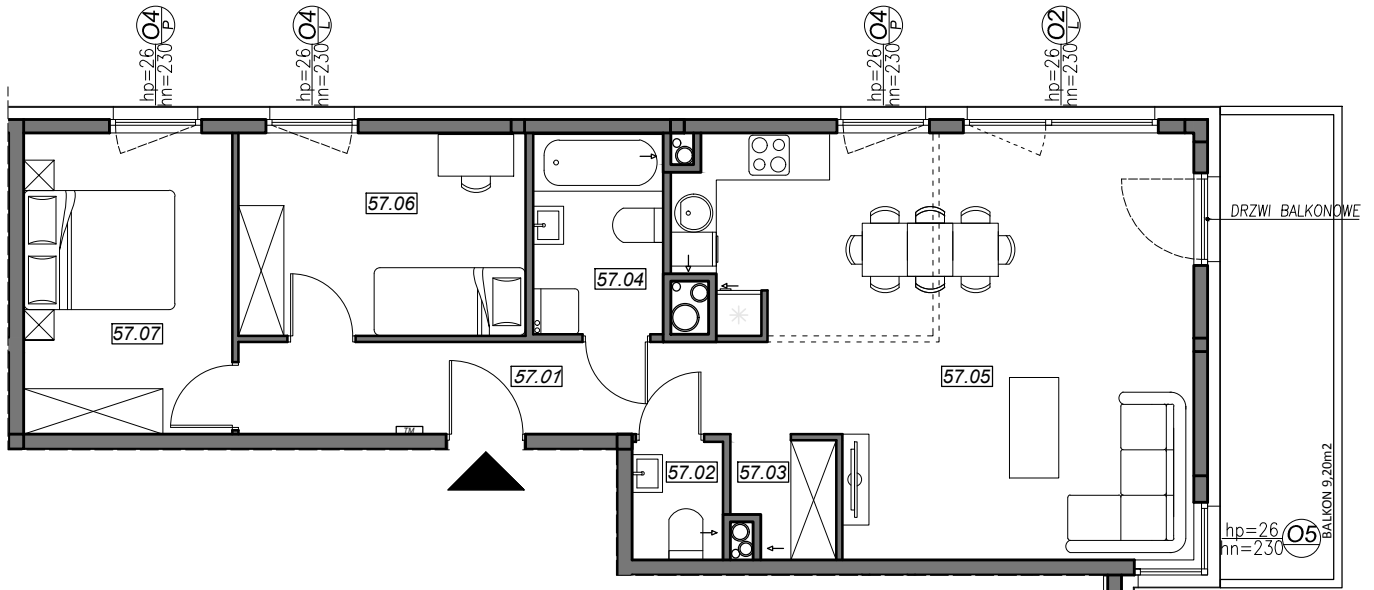
VII PIĘTRO

NR MIESZKANIA:

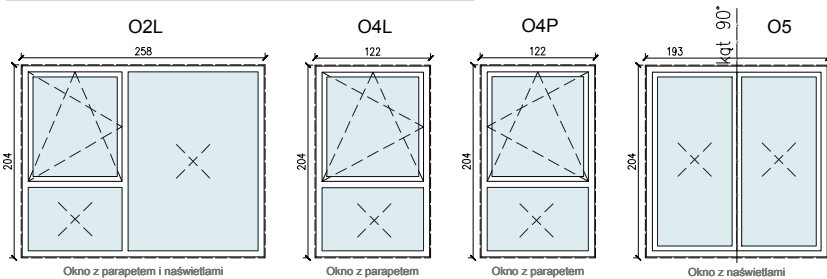
C.2.57

POWIERZCHNIA:

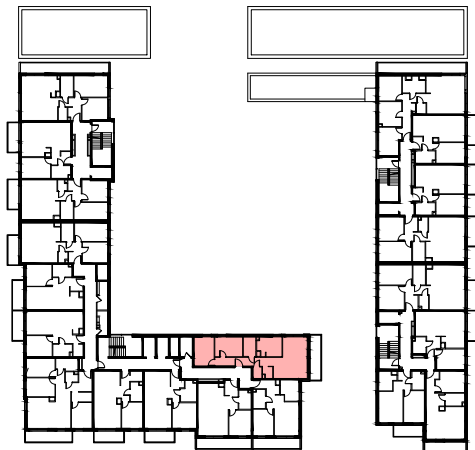
70,19 m²



SCHEMAT OKIEN W WIDOKU OD WEWNĄTRZ:



LOKALIZACJA MIESZKANIA:



NR	POMIESZCZENIE	POW.
57.01	KOMUNIKACJA	7,83m ²
57.02	WC	1,81m ²
57.03	GARDEROBA	2,01m ²
57.04	ŁAZIENKA	4,54m ²
57.05	POKÓJ + ANEKS	33,11m ²
57.06	POKÓJ	10,10m ²
57.07	POKÓJ	10,79m ²
POWIERZCHNIA MIESZKANIA:		70,19m²
POWIERZCHNIA BALKONU:		9,20m²

Powierzchnie mieszkań liczone wg. normy PN - ISO - 9836 : 1997 (tolerancja ±5cm)

Hp - wysokość niewykończonego parapetu mierzona od poziomu podłogi (tolerancja ±2cm)

Hn - wysokość nadproża mierzona od poziomu podłogi (tolerancja ±2cm)

UWAGA Instalacja kanalizacji sanitarnej może być prowadzona nad poziomem posadzki. Przyłącza instalacji wod - kan mogą być prowadzone natynkowo.

P.B. DOMESTA Sp z o.o. ul.Cementowa 5-9 80-298 Gdańsk

www.domesta.com.pl

www.facebook.com/pbdomesta

email: sprzedaz@domesta.com.pl