



T R A F F I C

G D A Ń S K S I E D L C E

 DOMESTA

NR BUDYNKU:

C

KONDYGNACJA:

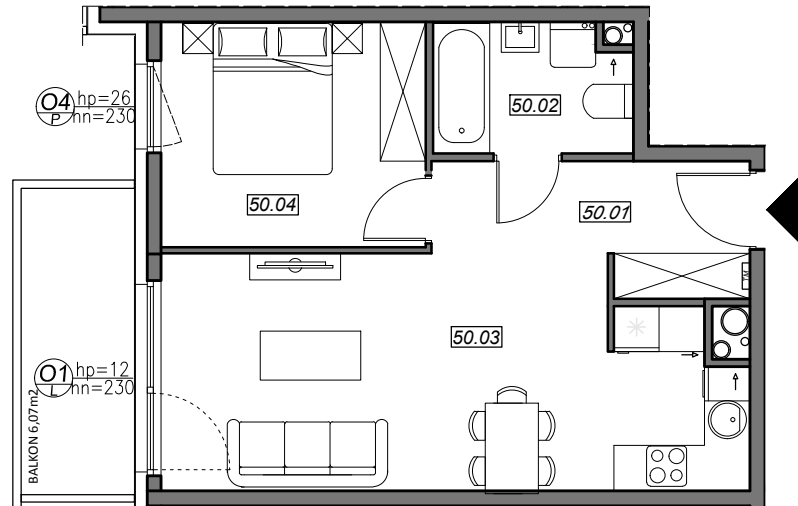
VII PIĘTRO

NR MIESZKANIA:

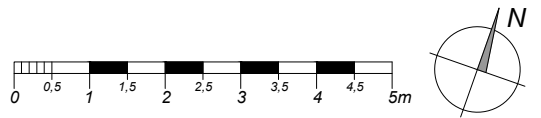
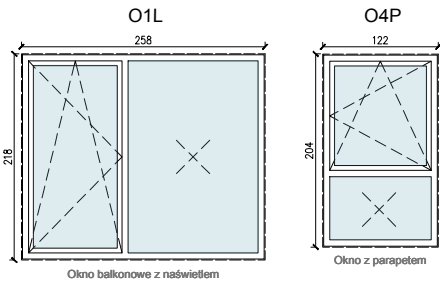
C.2.50

POWIERZCHNIA:

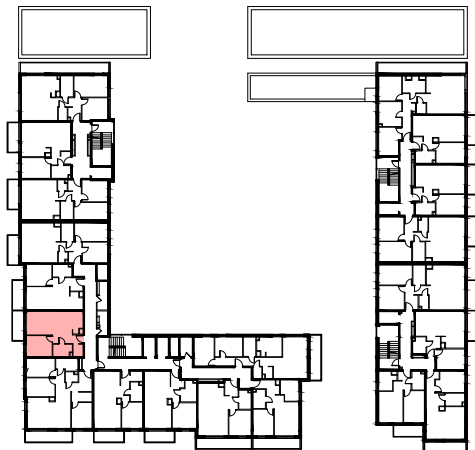
43,14 m²



SCHEMAT OKIEN W WIDOKU OD WEWNĄTRZ:



LOKALIZACJA MIESZKANIA:



NR	POMIESZCZENIE	POW.
50.01	KOMUNIKACJA	6,14m ²
50.02	ŁAZIENKA	4,34m ²
50.03	POKÓJ + ANEKS	22,36m ²
50.04	POKÓJ	10,30m ²
POWIERZCHNIA MIESZKANIA:		43,14m²
POWIERZCHNIA BALKONU:		6,07m²

Powierzchnie mieszkań liczone wg. normy PN - ISO - 9836 : 1997 (tolerancja ±5cm)

H_p - wysokość niewykończonego parapetu mierzona od poziomu podłogi (tolerancja ±2cm)

H_n - wysokość nadproża mierzona od poziomu podłogi (tolerancja ±2cm)

UWAGA Instalacja kanalizacji sanitarnej może być prowadzona nad poziomem posadzki. Przyłącza instalacji wod - kan mogą być prowadzone natynkowo.

P.B. DOMESTA Sp z o.o. ul.Cementowa 5-9 80-298 Gdańsk

www.domesta.com.pl

www.facebook.com/pbdomesta

email: sprzedaz@domesta.com.pl