



T R A F F I C

G D A Ń S K S I E D L C E

 DOMESTA

NR BUDYNKU:

C

KONDYGNACJA:

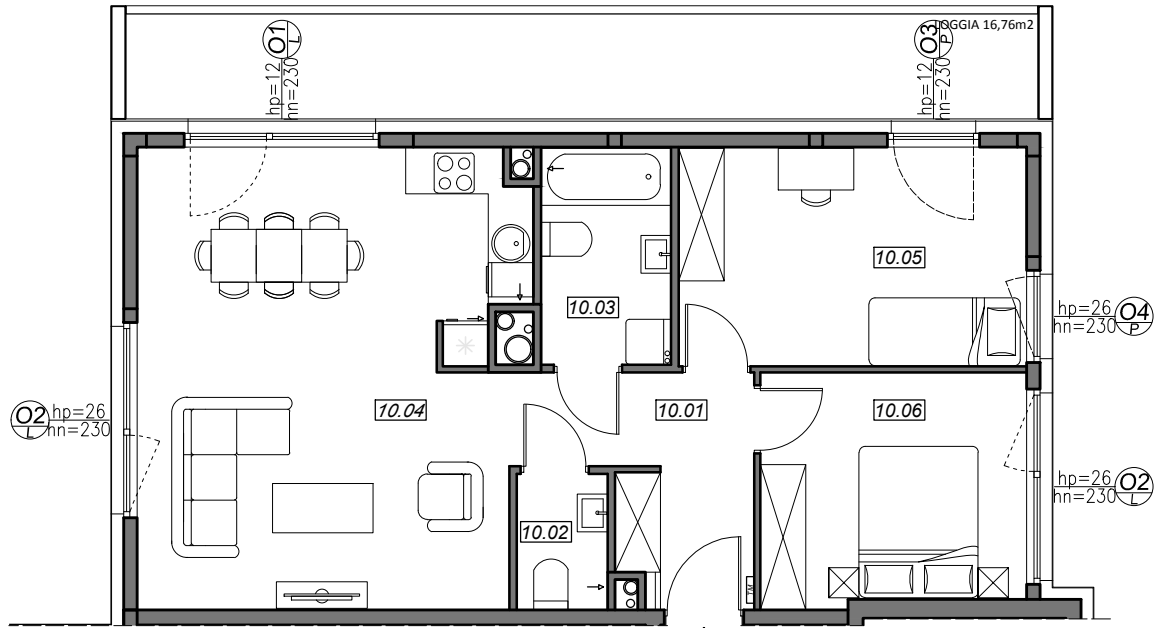
IV PIĘTRO

NR MIESZKANIA:

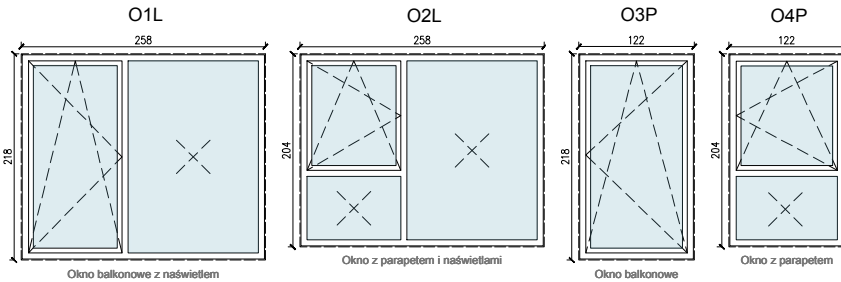
C.1.10

POWIERZCHNIA:

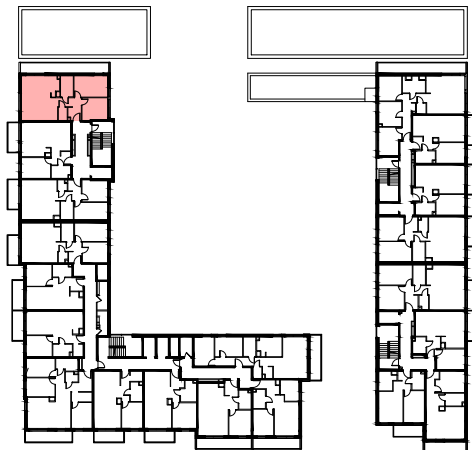
67,93 m²



SCHEMAT OKIEN W WIDOKU OD WEWNĄTRZ:



LOKALIZACJA MIESZKANIA:



NR	POMIESZCZENIE	POW.
10.01	KOMUNIKACJA	7,23m ²
10.02	WC	2,13m ²
10.03	ŁAZIENKA	4,91m ²
10.04	POKÓJ + ANEKS	29,89m ²
10.05	POKÓJ	13,19m ²
10.06	POKÓJ	10,58m ²
POWIERZCHNIA MIESZKANIA:		67,93m²
POWIERZCHNIA LOGGI:		16,76m²

Powierzchnie mieszkań liczone wg. normy PN - ISO - 9836 : 1997 (tolerancja ±5cm)

Hp - wysokość niewykończonego parapetu mierzona od poziomu podłogi (tolerancja ±2cm)

Hn - wysokość nadproża mierzona od poziomu podłogi (tolerancja ±2cm)

UWAGA Instalacja kanalizacji sanitarnej może być prowadzona nad poziomem posadzki. Przyłącza instalacji wod - kan mogą być prowadzone natynkowo.

P.B. DOMESTA Sp z o.o. ul.Cementowa 5-9 80-298 Gdańsk

www.domesta.com.pl

www.facebook.com/pbdomesta

email: sprzedaz@domesta.com.pl