

NR BUDYNKU:

C

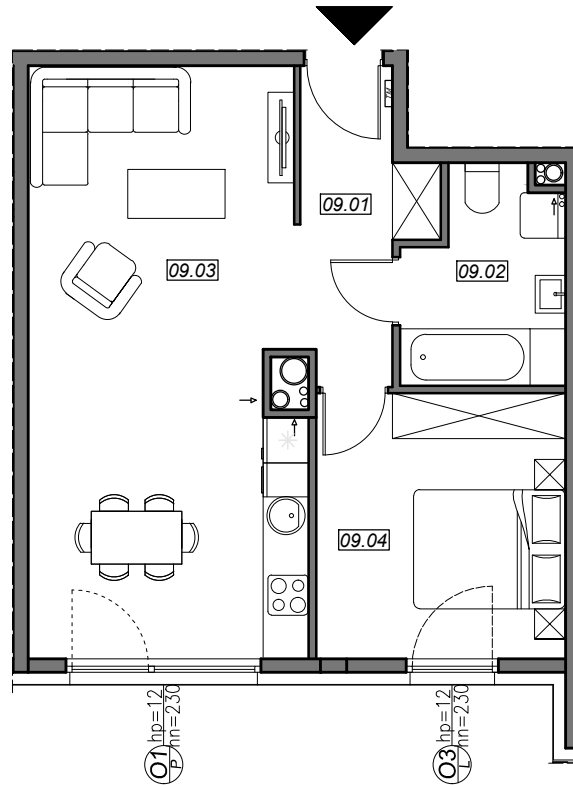
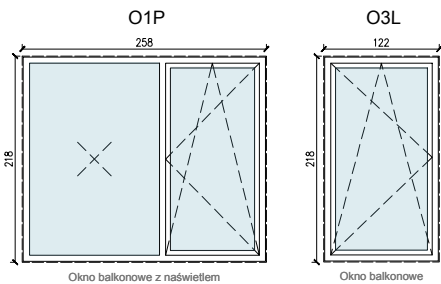
KONDYGNACJA:

II PIĘTRO

NR MIESZKANIA:

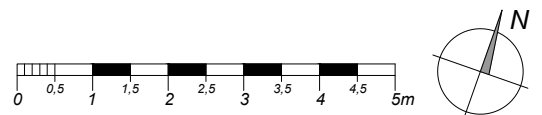
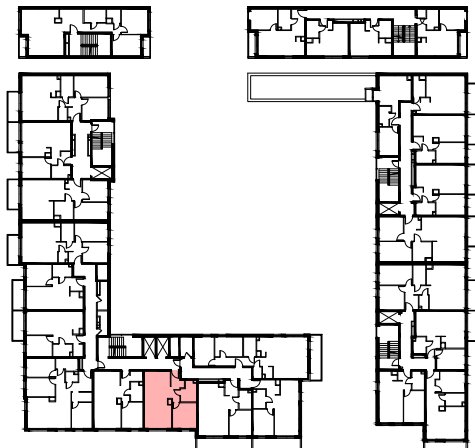
C.2.09

POWIERZCHNIA:

50,23 m²**SCHEMAT OKIEN W WIDOKU OD WEWNĄTRZ:**

Okno balkonowe z naswietlern

Okno balkonowe

**LOKALIZACJA MIESZKANIA:**

NR	POMIESZCZENIE	POW.
09.01	KOMUNIKACJA	5,66m ²
09.02	ŁAZIENKA	5,47m ²
09.03	POKÓJ + ANEKS	27,66m ²
09.04	POKÓJ	11,44m ²
POWIERZCHNIA MIESZKANIA:		50,23m²

Powierzchnie mieszkań liczone wg. normy PN - ISO - 9836 : 1997 (tolerancja ±5cm)

Hp - wysokość niewykończonego parapetu mierzona od poziomu podłogi (tolerancja ±2cm)

Hn - wysokość nadproża mierzona od poziomu podłogi (tolerancja ±2cm)

UWAGA Instalacja kanalizacji sanitarnej może być prowadzona nad poziomem posadzki. Przyłącza instalacji wod - kan mogą być prowadzone natynkowo.