

NR BUDYNKU:

**C**

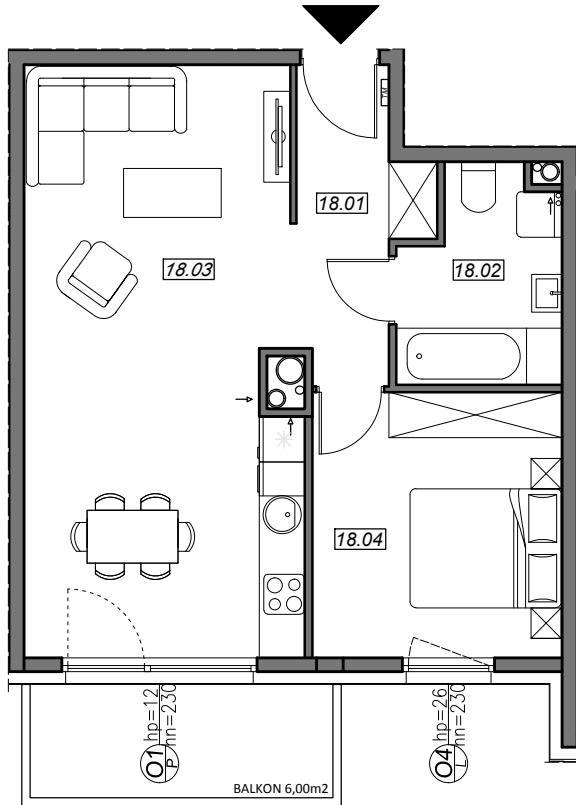
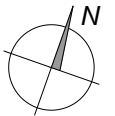
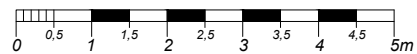
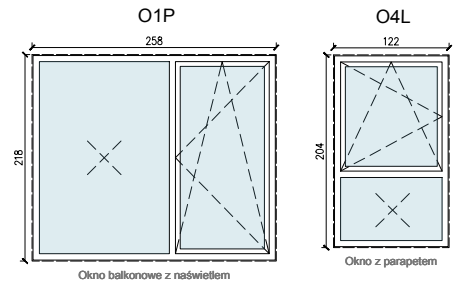
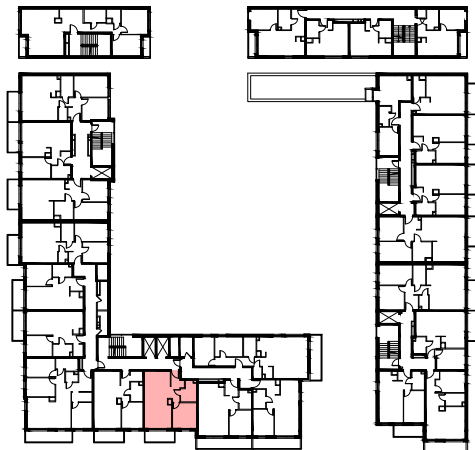
KONDYGNACJA:

**III PIĘTRO**

NR MIESZKANIA:

**C.2.18**

POWIERZCHNIA:

**50,23 m<sup>2</sup>****SCHEMAT OKIEN W WIDOKU OD WEWNĄTRZ:****LOKALIZACJA MIESZKANIA:**

NR	POMIESZCZENIE	POW.
18.01	KOMUNIKACJA	5,66m <sup>2</sup>
18.02	ŁAZIENKA	5,47m <sup>2</sup>
18.03	POKÓJ + ANEKS	27,66m <sup>2</sup>
18.04	POKÓJ	11,44m <sup>2</sup>
<b>POWIERZCHNIA MIESZKANIA:</b>		<b>50,23m<sup>2</sup></b>
<b>POWIERZCHNIA BALKONU:</b>		<b>6,00m<sup>2</sup></b>

Powierzchnie mieszkań liczone wg. normy PN - ISO - 9836 : 1997 (tolerancja ±5cm)

H<sub>p</sub> - wysokość niewykończonego parapetu mierzona od poziomu podłogi (tolerancja ±2cm)

H<sub>n</sub> - wysokość nadproża mierzona od poziomu podłogi (tolerancja ±2cm)

UWAGA Instalacja kanalizacji sanitarnej może być prowadzona nad poziomem posadzki. Przyłącza instalacji wod - kan mogą być prowadzone natynkowo.