



NR BUDYNKU:

**C**

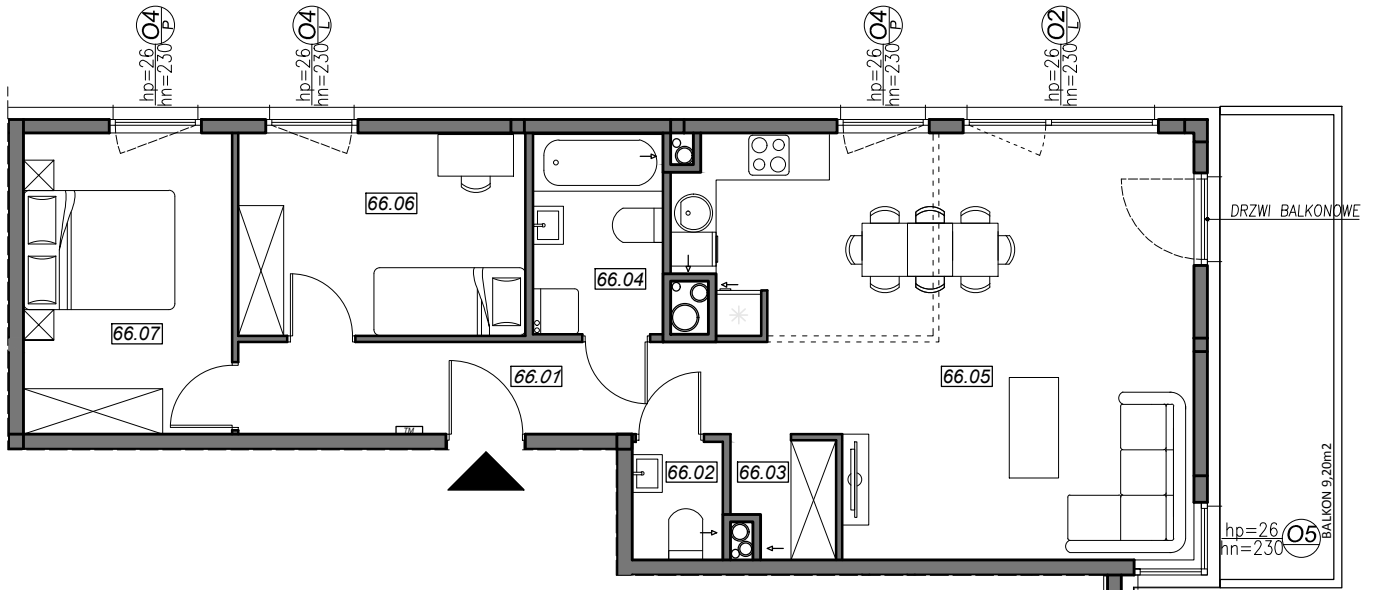
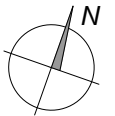
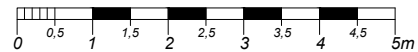
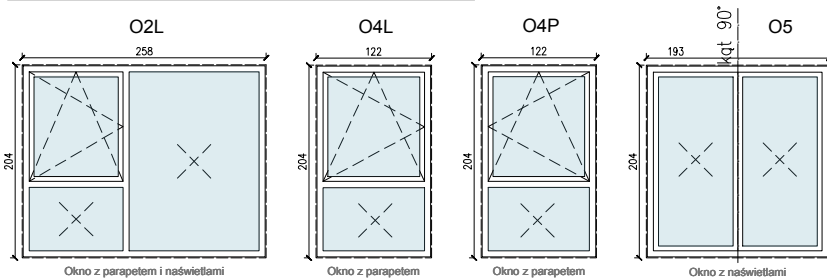
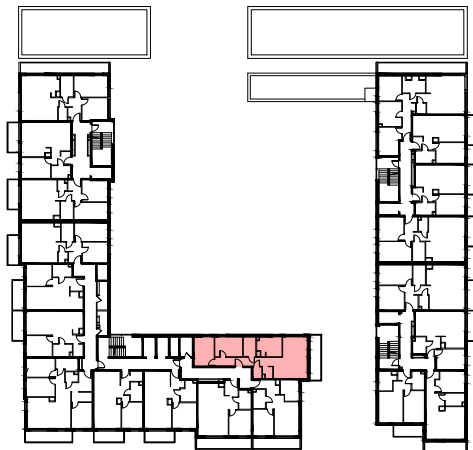
KONDYGNACJA:

**VIII PIĘTRO**

NR MIESZKANIA:

**C.2.66**

POWIERZCHNIA:

**70,19 m<sup>2</sup>****SCHEMAT OKIEN W WIDOKU OD WEWNĄTRZ:****LOKALIZACJA MIESZKANIA:**

| NR                              | POMIESZCZENIE | POW.                      |
|---------------------------------|---------------|---------------------------|
| 66.01                           | KOMUNIKACJA   | 7,83m <sup>2</sup>        |
| 66.02                           | WC            | 1,81m <sup>2</sup>        |
| 66.03                           | GARDEROBA     | 2,01m <sup>2</sup>        |
| 66.04                           | ŁAZIENKA      | 4,54m <sup>2</sup>        |
| 66.05                           | POKÓJ + ANEKS | 33,11m <sup>2</sup>       |
| 66.06                           | POKÓJ         | 10,10m <sup>2</sup>       |
| 66.07                           | POKÓJ         | 10,79m <sup>2</sup>       |
| <b>POWIERZCHNIA MIESZKANIA:</b> |               | <b>70,19m<sup>2</sup></b> |
| <b>POWIERZCHNIA BALKONU:</b>    |               | <b>9,20m<sup>2</sup></b>  |

Powierzchnie mieszkań liczone wg. normy PN - ISO - 9836 : 1997 (tolerancja ±5cm)

Hp - wysokość niewykończonego parapetu mierzona od poziomu podłogi (tolerancja ±2cm)

Hn - wysokość nadproża mierzona od poziomu podłogi (tolerancja ±2cm)

UWAGA Instalacja kanalizacji sanitarnej może być prowadzona nad poziomem posadzki. Przyłącza instalacji wod - kan mogą być prowadzone natynkowo.