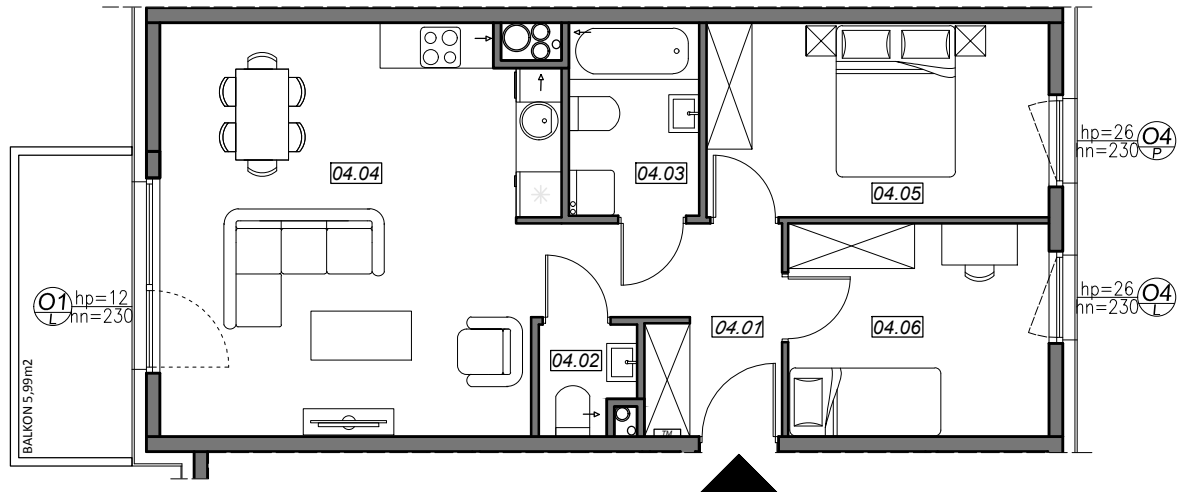
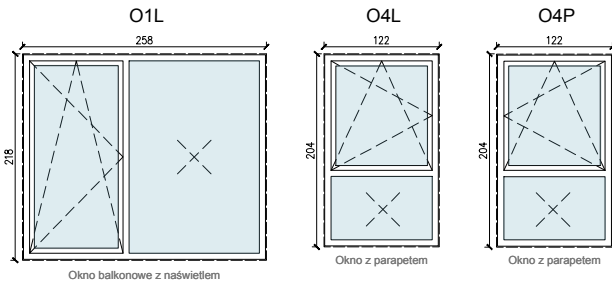
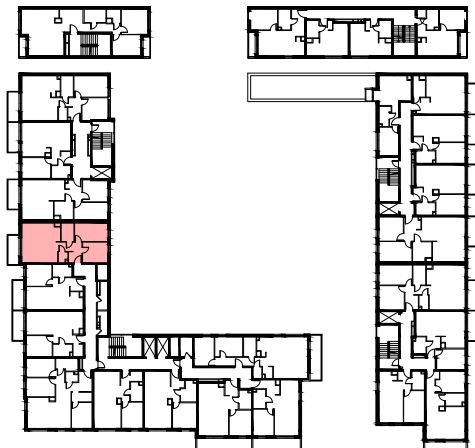


| | | | |
|-------------------------|----------------------------------|---------------------------------|---|
| NR BUDYNKU: C | KONDYGNACJA: II PIĘTRO | NR MIESZKANIA: C.2.04 | POWIERZCHNIA: 61,09 m² |
|-------------------------|----------------------------------|---------------------------------|---|

**SCHEMAT OKIEN W WIDOKU OD WEWNĄTRZ:****LOKALIZACJA MIESZKANIA:**

| NR | POMIESZCZENIE | POW. |
|---------------------------------|---------------|---------------------------|
| 04.01 | KOMUNIKACJA | 6,90m ² |
| 04.02 | WC | 1,71m ² |
| 04.03 | ŁAZIENKA | 4,35m ² |
| 04.04 | POKÓJ + ANEKS | 27,03m ² |
| 04.05 | POKÓJ | 11,50m ² |
| 04.06 | POKÓJ | 9,60m ² |
| POWIERZCHNIA MIESZKANIA: | | 61,09m² |
| POWIERZCHNIA BALKONU: | | 5,99m² |

Powierzchnie mieszkań liczone wg. normy PN - ISO - 9836 : 1997 (tolerancja ±5cm)

Hp - wysokość niewykończonego parapetu mierzona od poziomu podłogi (tolerancja ±2cm)

Hn - wysokość nadproża mierzona od poziomu podłogi (tolerancja ±2cm)

UWAGA Instalacja kanalizacji sanitarnej może być prowadzona nad poziomem posadzki. Przyłącza instalacji wod - kan mogą być prowadzone natynkowo.