



T R A F F I C

G D A Ń S K S I E D L C E

 DOMESTA

NR BUDYNKU:

C

KONDYGNACJA:

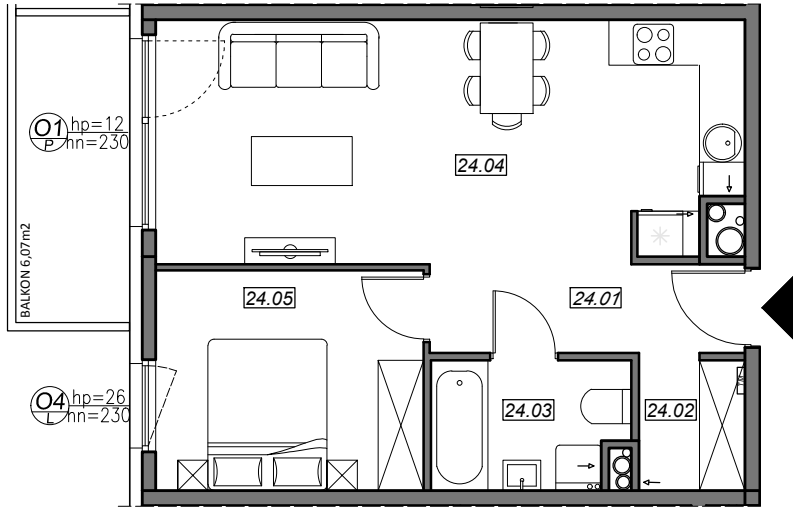
IV PIĘTRO

NR MIESZKANIA:

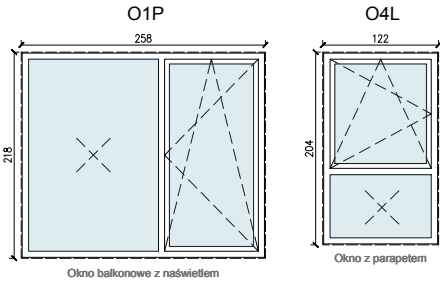
C.2.24

POWIERZCHNIA:

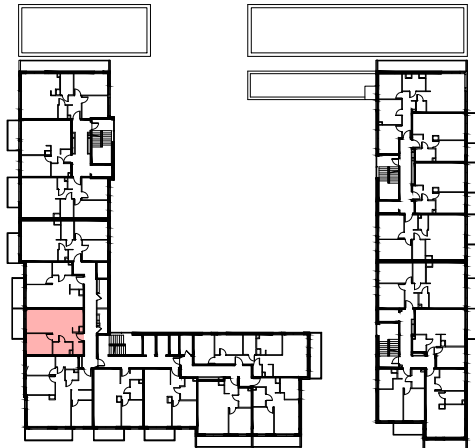
45,89 m²



SCHEMAT OKIEN W WIDOKU OD WEWNĄTRZ:



LOKALIZACJA MIESZKANIA:



NR	POMIESZCZENIE	POW.
24.01	KOMUNIKACJA	4,85m ²
24.02	GARDEROBA	2,42m ²
24.03	ŁAZIENKA	4,24m ²
24.04	POKÓJ + ANEKS	24,21m ²
24.05	POKÓJ	10,17m ²
POWIERZCHNIA MIESZKANIA:		45,89m²
POWIERZCHNIA BALKONU:		6,07m²

Powierzchnie mieszkań liczone wg. normy PN - ISO - 9836 : 1997 (tolerancja ±5cm)

Hp - wysokość niewykończonego parapetu mierzona od poziomu podłogi (tolerancja ±2cm)

Hn - wysokość nadproża mierzona od poziomu podłogi (tolerancja ±2cm)

UWAGA Instalacja kanalizacji sanitarnej może być prowadzona nad poziomem posadzki. Przyłącza instalacji wod - kan mogą być prowadzone natynkowo.

P.B. DOMESTA Sp z o.o. ul.Cementowa 5-9 80-298 Gdańsk

www.domesta.com.pl

www.facebook.com/pbdomesta

email: sprzedaz@domesta.com.pl