



T R A F F I C

G D A Ń S K S I E D L C E

 DOMESTA

NR BUDYNKU:

C

KONDYGNACJA:

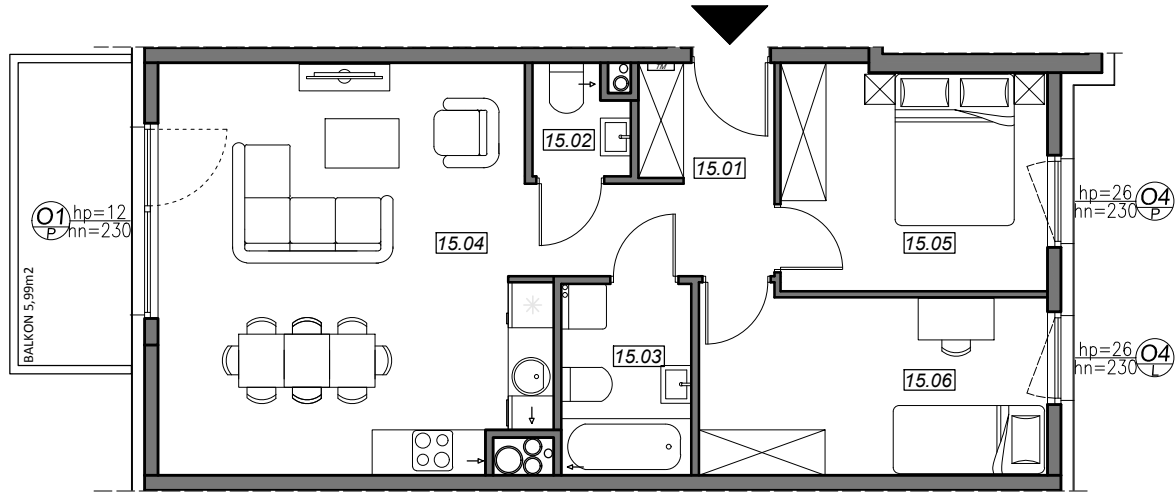
V PIĘTRO

NR MIESZKANIA:

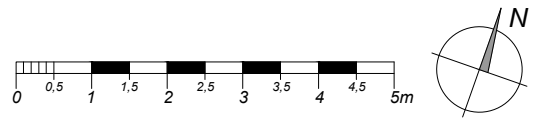
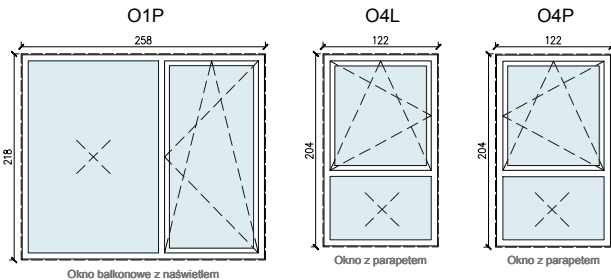
C.1.15

POWIERZCHNIA:

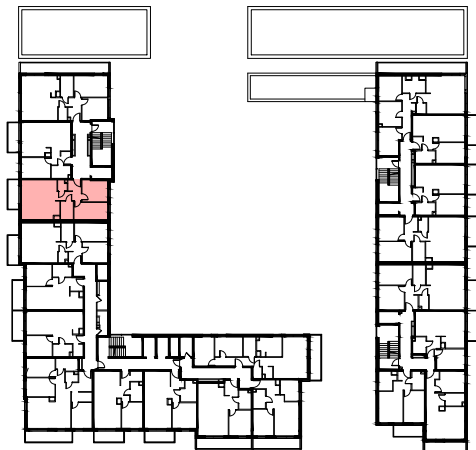
60,52 m<sup>2</sup>



SCHEMAT OKIEN W WIDOKU OD WEWNĄTRZ:



LOKALIZACJA MIESZKANIA:



NR	POMIESZCZENIE	POW.
15.01	KOMUNIKACJA	6,82m <sup>2</sup>
15.02	WC	1,73m <sup>2</sup>
15.03	ŁAZIENKA	4,31m <sup>2</sup>
15.04	POKÓJ + ANEKS	26,55m <sup>2</sup>
15.05	POKÓJ	10,22m <sup>2</sup>
15.06	POKÓJ	10,89m <sup>2</sup>
<b>POWIERZCHNIA MIESZKANIA:</b>		<b>60,52m<sup>2</sup></b>
<b>POWIERZCHNIA BALKONU:</b>		<b>5,99m<sup>2</sup></b>

Powierzchnie mieszkań liczone wg. normy PN - ISO - 9836 : 1997 (tolerancja ±5cm)

Hp - wysokość niewykończonego parapetu mierzona od poziomu podłogi (tolerancja ±2cm)

Hn - wysokość nadproża mierzona od poziomu podłogi (tolerancja ±2cm)

UWAGA Instalacja kanalizacji sanitarnej może być prowadzona nad poziomem posadzki. Przyłącza instalacji wod - kan mogą być prowadzone natynkowo.

P.B. DOMESTA Sp z o.o. ul.Cementowa 5-9 80-298 Gdańsk

[www.domesta.com.pl](http://www.domesta.com.pl)

[www.facebook.com/pbdomesta](http://www.facebook.com/pbdomesta)

email: [sprzedaz@domesta.com.pl](mailto:sprzedaz@domesta.com.pl)