

NR BUDYNKU:

C

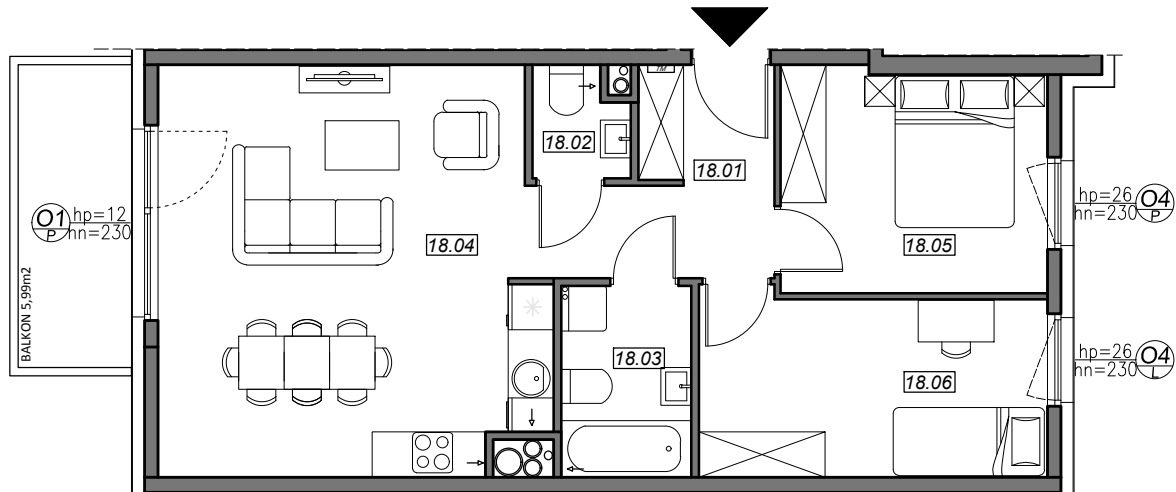
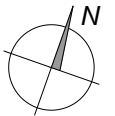
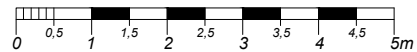
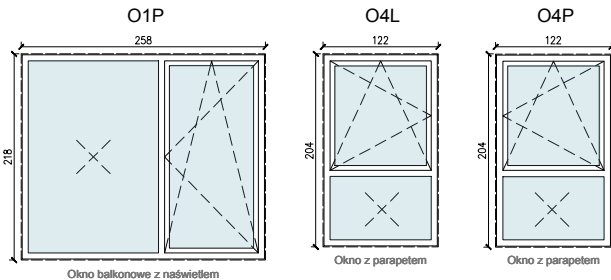
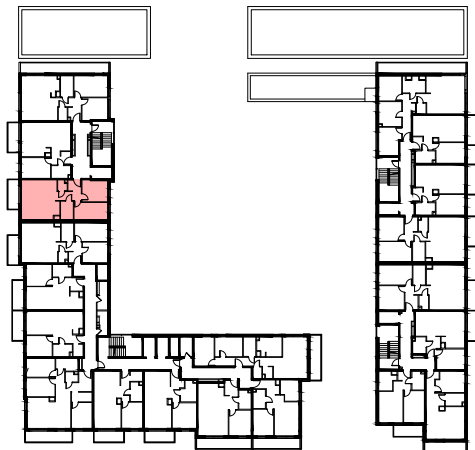
KONDYGNACJA:

VI PIĘTRO

NR MIESZKANIA:

C.1.18

POWIERZCHNIA:

60,52 m²**SCHEMAT OKIEN W WIDOKU OD WEWNĄTRZ:****LOKALIZACJA MIESZKANIA:**

NR	POMIESZCZENIE	POW.
15.01	KOMUNIKACJA	6,82m ²
15.02	WC	1,73m ²
15.03	ŁAZIENKA	4,31m ²
15.04	POKÓJ + ANEKS	26,55m ²
15.05	POKÓJ	10,22m ²
15.06	POKÓJ	10,89m ²
POWIERZCHNIA MIESZKANIA:		60,52m²
POWIERZCHNIA BALKONU:		5,99m²

Powierzchnie mieszkań liczone wg. normy PN - ISO - 9836 : 1997 (tolerancja ±5cm)

Hp - wysokość niewykończonego parapetu mierzona od poziomu podłogi (tolerancja ±2cm)

Hn - wysokość nadproża mierzona od poziomu podłogi (tolerancja ±2cm)

UWAGA Instalacja kanalizacji sanitarnej może być prowadzona nad poziomem posadzki. Przyłącza instalacji wod - kan mogą być prowadzone natynkowo.