

NR BUDYNKU:

**C**

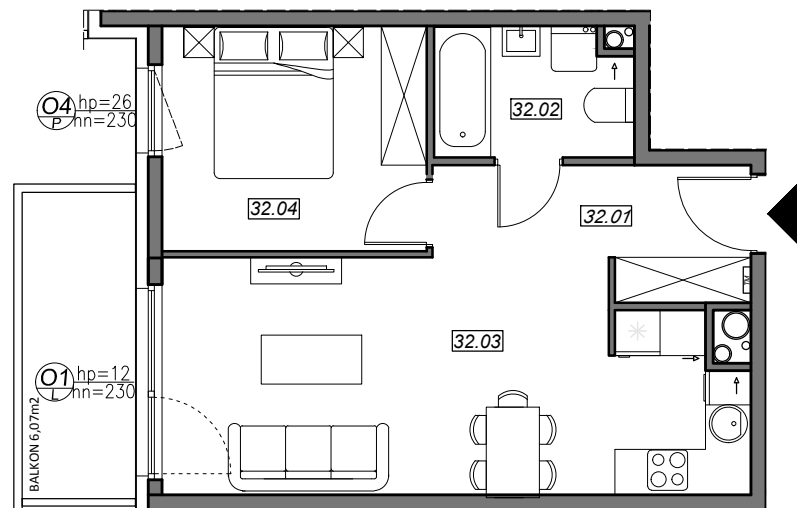
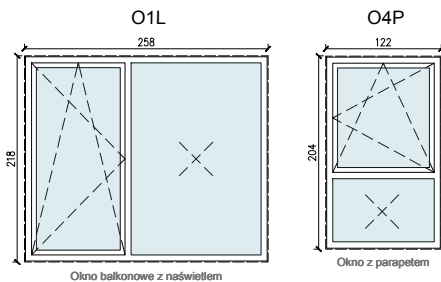
KONDYGNACJA:

**V PIĘTRO**

NR MIESZKANIA:

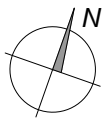
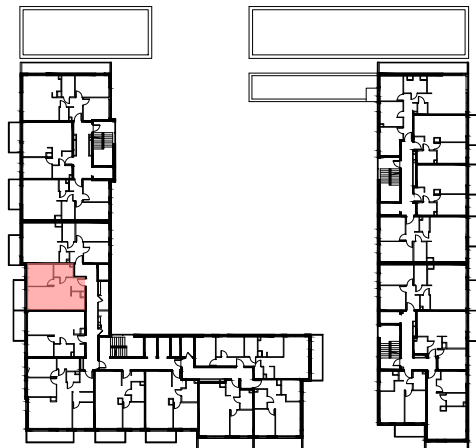
**C.2.32**

POWIERZCHNIA:

**43,14 m<sup>2</sup>****SCHEMAT OKIEN W WIDOKU OD WEWNĄTRZ:**

Okno balkonowe z nasświetlem

Okno z parapetem

**LOKALIZACJA MIESZKANIA:**

NR	POMIESZCZENIE	POW.
32.01	KOMUNIKACJA	6,14m <sup>2</sup>
32.02	ŁAZIENKA	4,34m <sup>2</sup>
32.03	POKÓJ + ANEKS	22,36m <sup>2</sup>
32.04	POKÓJ	10,30m <sup>2</sup>
<b>POWIERZCHNIA MIESZKANIA:</b>		<b>43,14m<sup>2</sup></b>
<b>POWIERZCHNIA BALKONU:</b>		<b>6,07m<sup>2</sup></b>

Powierzchnie mieszkań liczone wg. normy PN - ISO - 9836 : 1997 (tolerancja ±5cm)

Hp - wysokość niewykończonego parapetu mierzona od poziomu podłogi (tolerancja ±2cm)

Hn - wysokość nadproża mierzona od poziomu podłogi (tolerancja ±2cm)

UWAGA Instalacja kanalizacji sanitarnej może być prowadzona nad poziomem posadzki. Przyłącza instalacji wod - kan mogą być prowadzone natynkowo.