

NR BUDYNKU:

C

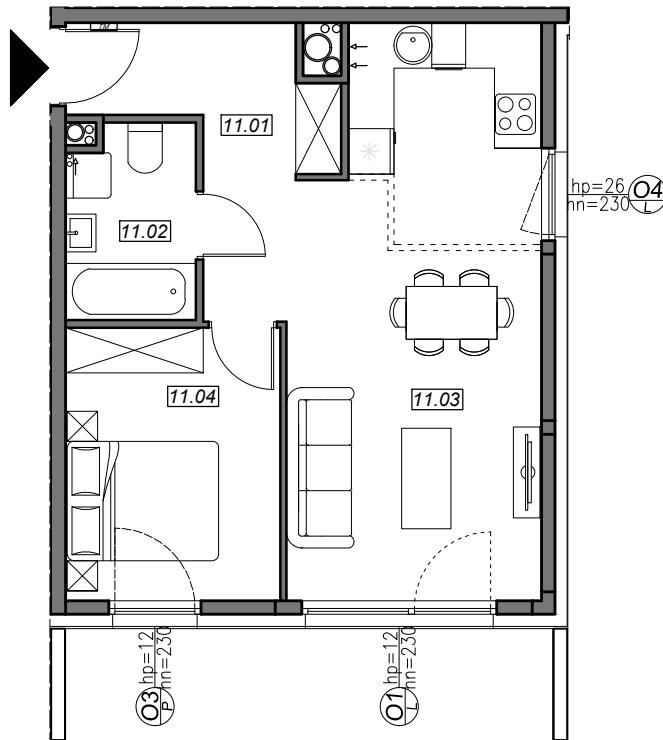
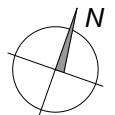
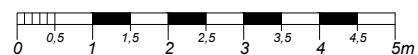
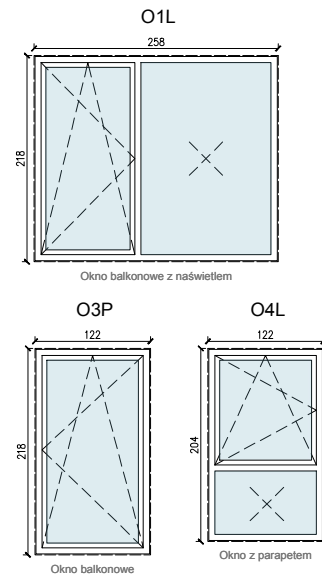
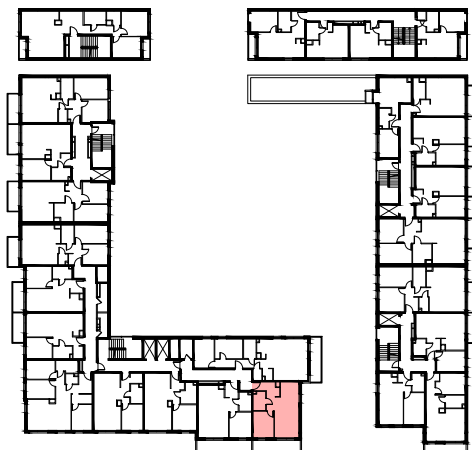
KONDYGNACJA:

II PIĘTRO

NR MIESZKANIA:

C.2.11

POWIERZCHNIA:

45,66 m²**SCHEMAT OKIEN W WIDOKU OD WEWNĄTRZ:****LOKALIZACJA MIESZKANIA:**

NR	POMIESZCZENIE	POW.
11.01	KOMUNIKACJA	7,53m ²
11.02	ŁAZIENKA	4,24m ²
11.03	POKÓJ + ANEKS	23,77m ²
11.04	POKÓJ	10,12m ²
POWIERZCHNIA MIESZKANIA:		45,66m²

Powierzchnie mieszkań liczone wg. normy PN - ISO - 9836 : 1997 (tolerancja ±5cm)

Hp - wysokość niewykończonego parapetu mierzona od poziomu podłogi (tolerancja ±2cm)

Hn - wysokość nadproża mierzona od poziomu podłogi (tolerancja ±2cm)

UWAGA Instalacja kanalizacji sanitarnej może być prowadzona nad poziomem posadzki. Przyłącza instalacji wod - kan mogą być prowadzone natynkowo.